



SORI

LE SPÉCIALISTE DU RANGEMENT D'OUTILLAGE

Stocker - Transporter - Agencer

EDITION 2014

GAMME RANGEMENT D'OUTILLAGE



SORI, entreprise familiale créée en 1973 a fêté l'année dernière ses **40 ans** d'existence.

Qu'il me soit ici permis de vous remercier de la confiance accordée à notre société.

Riche de son savoir-faire, de son histoire et de ses hommes, SORI a su développer une offre qualitative et diversifiée pour vous satisfaire tout en restant résolument attachée à la fabrication "Made in France".

Entreprise compétitive et citoyenne, SORI est aujourd'hui reconnue comme le dernier fabricant français indépendant sur le marché du rangement d'outillage et se veut respectueuse des valeurs humaines et de son empreinte environnementale.

Entreprise innovante et engagée, SORI poursuit la conception et le développement de nouveaux produits dédiés au rangement. Ainsi, une nouvelle gamme de servantes d'atelier, 7 dimensions de coffres T.P supplémentaires et une gamme d'aménagement de véhicules entièrement reconçue et optimisée viennent entre autres enrichir notre catalogue rangement.

Pour assurer son développement et vous satisfaire toujours mieux, SORI entreprend l'agrandissement de son site de production dont la superficie passera prochainement à 20 000 m² (dont 9000 m² d'ateliers et d'entrepôt de stockage).

2014 sera aussi synonyme d'investissement machines avec l'acquisition notamment d'une cellule de soudage par points robotisée et d'un nouveau centre de pliage automatique. Nous disposerons ainsi d'un outil de production toujours plus performant, qui nous permettra de vous apporter la réactivité et le degré de professionnalisme attendus et d'améliorer notre compétitivité face aux produits en provenance des pays low cost.

L'industrie française est un fleuron précieux qu'il nous faut préserver.

C'est une valeur à laquelle je reste très attachée et que je m'engage à défendre.

Hervé Valliet

Nos produits

- Fabriqués en tôle d'acier conforme à la norme européenne EN-10130
- Soumis à un traitement anti-corrosif avant peinture prolongeant leur durée de vie
- Peinture polymérisée au four

Chiffres clés

- 40 salariés
- 10 commerciaux
- 1 bureau d'étude intégré
- 6500 m² d'ateliers de production
- 2500 m² d'espace de stockage dédiés aux produits finis



Nos produits sont vendus vides
(sans outillage ni électroportatif)
Les dimensions sont en mm (L x l x H)
sauf armoires (H x l x P)
Poids en Kg - Volume en litres
Capacité de charge en Kg



Sommaire



COFFRES A OUTILS

SoriPRO : coffres de chantier
Solid'R : coffres rotomoulés
TP PRO : coffres Travaux Publics

2 - 9



MALLES ET CAISSES DE TRANSPORT

CantiPRO : malles cantines
AluPRO : coffres aluminium

10 - 11



BOITES A OUTILS

SoriBOX : boîtes à outils Pro
EcoBOX : boîtes à outils standard
SacBOX : sacs à outils
CompactBOX : boîtes à outils ergonomiques
ValiBOX : valises outils à larges capacités

12 - 17



COFFRETS, MALLETES ET CASIERS MULTI USAGES

MultiPRO : mallettes à casiers
Div' : bac de transport
PremiumPRO : coffrets simples et coffrets pour électro-portatif
Vario SYSTEM : kits aménagement

18 - 37



SERVANTES D'ATELIER

PROServ'Plus 12000 : nouvelles servantes
PROServ'Plus 9000 : servantes valorisées
PROServ' 6000 : servantes classiques
CombiServ' : servantes alternatives

38 - 45



ETABLIS

TabliPRO : établis, habillages, blocs et meubles tiroirs

46 - 51



AMÉNAGEMENTS ET ACCESSOIRES

Casy : casiers plastiques
Sup'Outils : support d'outillage
Thermy : aménagements thermoformés

52 - 55



MOBILIER UTILITAIRE

Armalis : armoires murales et panneaux perforés
Armaphy : armoires phytosanitaires
ArmaPro : armoires multi usages
Armavest : vestiaires
Armabec : supports et armoires pour bacs à bec

56 - 65



CHARIOTS ET TRÉTEAUX

CAB Blue : chariots à bouteilles
Manut'Red : chariots de manutention
Tretix : tréteaux
Tablix : table de monteur

66 - 69



MATERIEL DIVERS

Baby : bacs à bec
Bactal : bacs métalliques
Sandy : bacs à sable et accessoires
Secury : coffrets de sécurité
SOS : matériel de secours
KeyBox : boîtes à clés
Gam'L : chauffe-gamelles
Betoncel : gamme béton cellulaire
Futés : supports fûts
BacRet' : bacs de rétention
CofrEx' : coffres extincteurs
RétenBac : bacs de rétention gamme incendie

70 - 79

Modèles déposés - Toute reproduction interdite sauf autorisation de la société SORI. La société SORI se réserve le droit d'apporter des modifications sur ses produits sans consultation préalable.
Photos et textes non contractuels.



SoriPRO

Coffres de chantier

- 11 modèles
 - de 30 à 230 l de volume
- Nouveau process de soudure**

- > Combinables avec plateau baladeur intérieur
- > Fermeur porte-cadenas grand modèle renforcé
- > Charnière renforcée avec butée d'ouverture
- > Gris RAL 7021

- La gamme coeur de SORI depuis plus de 30 ans
- **NUMERO UN** des coffres de chantier en France
- Garantie de qualité et solidité
- 100% fabrication française

Les «plus» SORI +

- Rigidité optimisée garantissant une bonne fermeture du couvercle
- 2 poignées sur platines garanties indésoudables
- Nouvelles charnières 5 nœuds renforcées de 90mm avec butée d'ouverture à 95°
- Fermeur porte cadenas grand modèle renforcé avec trou ø 14 mm pour cadenas
- Plateau baladeur avec angles à soudures renforcées

SORI



NOUVEAU

Option OCR35 monté sur CR850



CR850



Fermeur porte-cadenas

Poignée indésoudable

Charnières 5 nœuds



Plateau baladeur disponible sur tous les modèles de la gamme



- 11 dimensions
- Qualité et solidité renforcées
- Assemblage soudure par point robotisé



CR670



CR670B

| Référence | Caractéristiques | Dimensions utiles | Volume | Poids |
|--|--|-------------------|--------|-------|
| CR500 | Sans plateau baladeur | 500x250x250 | 30 | 5,2 |
| CR500B | Avec plateau baladeur BAP50 | | | 6,5 |
| CR550 | Sans plateau baladeur | 550x300x300 | 50 | 6,2 |
| CR550B | Avec plateau baladeur BAP55 | | | 7,3 |
| CR570 | Sans plateau baladeur | 550x350x350 | 65 | 9,8 |
| CR570B | Avec plateau baladeur BAP57 | | | 11,6 |
| CR600 | Sans plateau baladeur | 600x350x350 | 70 | 10,5 |
| CR600B | Avec plateau baladeur BAP57 | | | 12,5 |
| CR670 | Sans plateau baladeur | 670x350x350 | 80 | 11,3 |
| CR670B | Avec plateau baladeur BAP67 | | | 13,5 |
| CR800 | Sans plateau baladeur | 800x350x350 | 100 | 13,6 |
| CR800B | Avec plateau baladeur BAP67 | | | 15,8 |
| CR820 | Sans plateau baladeur | 800x380x380 | 115 | 13,9 |
| CR820B | Avec plateau baladeur BAP82 | | | 16,2 |
| CR850 | Sans plateau baladeur | 850x350x350 | 105 | 13,8 |
| CR850B | Avec plateau baladeur BAP67 | | | 16 |
| CR1035 | Sans plateau baladeur | 1000x350x350 | 120 | 17,6 |
| CR1035B | Avec plateau baladeur BAP67 | | | 19,6 |
| CR1000 | Sans plateau baladeur | 1000x480x365 | 175 | 18,6 |
| CR1000B | Avec plateau baladeur BAP1000 | | | 22 |
| CR1048 | Sans plateau baladeur | 1000x480x480 | 230 | 21 |
| CR1048B | Avec plateau baladeur BAP1000 | | | 24 |
| PLATEAUX BALADEURS ET OPTION ROULETTES | | | | |
| BAP50 | Pour CR500 | 370x210x50 | 4 | 1 |
| BAP55 | Pour CR550 | 420x260x50 | 5 | 1,3 |
| BAP57 | Pour CR570 - CR600 | 420x310x80 | 10 | 2 |
| BAP67 | Pour CR670 - CR800 - CR850 - CR1035 | 470x310x80 | 11 | 2,1 |
| BAP82 | Pour CR820 | 470x340x80 | 13 | 2,2 |
| BAP1000 | Pour CR1000 - CR1048 | 600x400x80 | 19 | 3 |
| OCR35 | Option roulettes Ø 100 pour CR800, CR850, CR1035 | | | |
| OCR48 | Option roulettes Ø 100 pour CR1000 et CR1048 | | | |



Solid'R

Coffres rotomoulés

• 8 modèles

- > La solution pour vos transports d'outils en milieux corrosifs : agressions chimiques et atmosphériques, milieux salins/humides/chauds...
- > Une gamme très solide à l'usage et légère pour le transport
- > Polyéthylène rotomoulé 100% recyclable
- > Gris RAL 7021

- Anti chocs
- Anti UV
- Anti corrosion



R0120L



R050L



Certains modèles sont équipés d'un porte-outils ou d'une sangle de transport

Fermoirs porte-cadenas

Étanche aux projections d'eau et à la poussière



**R030L****R050LECO-SB****R0120L****R0180L****R0240L****R0180L-ROU****R0240L-ROU**

| Référence | Caractéristiques | Dimensions utiles | Dimensions hors-tout | Volume | Poids | Charge utile |
|--------------------|---|-------------------|----------------------|--------|-------|--------------|
| R030L | Sans agencement intérieur, avec sangle de transport | 440x250x210 | 450x250x260 | 30 | 3 | 15 |
| R050L | Porte-outils amovible et sangle de transport | 490x320x250 | 500x330x330 | 50 | 5,3 | 30 |
| R050LECO-SB | Sans agencement intérieur, ni sangle de transport | 490x320x250 | 500x330x330 | 50 | 5 | 30 |
| R0120L | Porte-outils riveté sur la face arrière | 630x350x380 | 680x400x440 | 120 | 7,5 | 40 |
| R0180L | Sans aménagement intérieur | 840x480x310 | 850x500x450 | 180 | 11,5 | 60 |
| R0180L-ROU | Avec roulettes et poignée de transport rétractable | 840x480x310 | 850x500x450 | 180 | 12 | 60 |
| R0240L | Sans aménagement intérieur | 1090x490x310 | 1100x500x450 | 240 | 15 | 70 |
| R0240L-ROU | Avec roulettes et poignée de transport rétractable | 1090x490x310 | 1100x500x450 | 240 | 15,5 | 70 |



TP PRO

Coffres Travaux Publics

• TP PRO +

• 4 modèles à sécurisation standard

- > Plus d'ergonomie pour une manutention facilitée au transpalette ou au chariot élévateur
- > 3 modèles couvercles inclinés facilitant l'accès à l'intérieur du coffre et assurant le ruissellement des eaux de pluie
- > 1 modèle couvercle plat permettant le gerbage des coffres
- > Fermeture 2 points : carter de sécurisation des cadenas
- > Gris RAL 7021 texturé

• TP PRO V+

• 3 modèles à sécurisation renforcée

- > Plus de volume utile, avec des charges allant jusqu'à 900 Kg
- > Barre de fermeture à 2 points centralisée par 1 cadenas encastré 50 mm
- > Charnières protégées
- > Couvercle à plat permettant le gerbage des coffres
- > Gris RAL 7021 texturé



➔ Options roulettes et plateau baladeur disponibles sur tous les modèles

Anneau de levage



Cadenas encastré sur TP PRO V+



Option roulettes Ø 125 ou Ø 160



Carters de protection des cadenas sur TP PRO+



- Gamme réactualisée
- Qualité renforcée



TP2



TP1.2



TPM



BAP200



TPR2

| Référence | Caractéristiques | Dimensions utiles | Volume | Poids | Charge utile |
|------------------|---|-------------------|--------|-------|--------------|
| TP PRO + | | | | | |
| TP1,2 | coffre sur pieds - couvercle incliné - 4 anneaux de levage | 1200x830x830/520 | 670 | 92 | 700 |
| TP2 | coffre sur pieds - couvercle incliné - 4 anneaux de levage | 1900x830x830/520 | 1050 | 145 | 900 |
| TPM | coffre sur pieds - couvercle incliné - 4 anneaux de levage | 1750x830x830/520 | 980 | 118 | 800 |
| TPR2 | coffre sur pieds - couvercle plat - 4 anneaux de levage | 1900x830x600 | 950 | 155 | 900 |
| TP PRO V+ | | | | | |
| TP12C | coffre sur 2 pieds - couvercle plat - 4 anneaux de levage, livrés avec 1 cadenas et jeu de 3 clés | 1200x830x560 | 550 | 98 | 550 |
| TP15C | coffre sur 2 pieds - couvercle plat - 4 anneaux de levage, livrés avec 1 cadenas et jeu de 3 clés | 1500x830x560 | 700 | 109 | 700 |
| TP19C | coffre sur 3 pieds - couvercle plat - 4 anneaux de levage, livrés avec 1 cadenas et jeu de 3 clés | 1900x830x560 | 870 | 128 | 880 |
| OPTIONS | | | | | |
| BAP120 | Plateau baladeur pour TP12C | 1100X390X100 | | 10 | |
| BAP150 | Plateau baladeur pour TP15C | 1400X390X100 | | 12 | |
| BAP190 | Plateau baladeur pour TP19C | 1800X390X100 | | 14,5 | |
| BAP200 | Plateau baladeur pour TPR2 | 1855X390X100 | | 15 | |
| OTP125 | 4 roulettes pivotantes Ø125 dont 2 avec frein - charge par ensemble : 300 kgs | | | | |
| OTP160 | 4 roulettes pivotantes Ø160 dont 2 avec frein - charge par ensemble : 900 kgs | | | | |



TP PRO

Coffres Travaux Publics

•TP PRO LOCK+

• 11 modèles, dont 7 sur pieds, à sécurisation ultra renforcée pour une protection optimale contre les effractions

- > Plus de volume utile
- > Serrure encastrée
- > Système de fermeture 6 à 8 points (selon dimensions)
- > Face arrière avec passe fil pour cordon de charge
- > Système anti perçage serrure

Les «plus» SORI +

- Sécurité ultra renforcée, système unique de fermeture multipoints (effet porte blindée)
- Fermeture du couvercle par emboîtement anti effraction au pied de biche
- Charnières indégondables protégées
- Grandes poignées de transport intégrées
- Double vérins d'ouverture
- Aménagement intérieur modulable
- Face arrière avec passe-fil pour cordon de charge
- 7 modèles avec piètement 100 mm permettant la manutention au transpalette



CS950



Options roulettes disponibles sur tous les modèles et plateau baladeur sur modèles CS

Large poignée de transport intégrée



Fermeture du couvercle par emboîtement anti effraction au pied de biche



Double vérins d'ouverture



Système de fermeture 6 points



Passe-fil



- Gamme élargie
- 7 nouveaux modèles



Plateau baladeur en option BAP95-1



TPS 1428



- Gamme haute sécurité
- Fermeture renforcée



CS1150 présenté avec option roulettes

| Référence | Caractéristiques | Dimensions utiles | Dimensions hors-tout | Poids | Charge utile |
|-----------------|--|-------------------|----------------------|-------|--------------|
| TP PRO LOCK+ CS | | | | | |
| CS950 | Sans pied - tôle 1,5 à 2,5 mm | 863x417x450 | 980x492x455 | 44,2 | 200 |
| CS1275 | Sans pied - tôle 1,5 à 2,5 mm | 1188x417x450 | 1305x492x455 | 52,4 | 270 |
| CS1150 | Sur pieds - tôle 1,5 à 2,5 mm | 1063x541x620 | 1180x637x725 | 71,5 | 440 |
| CS1830 | Sur pieds - tôle 1,5 à 2,5 mm | 1730x541x620 | 1850x637x725 | 106 | 700 |
| OPTIONS | | | | | |
| BAP95-1 | Plateau baladeur pour coffre Réf. CS950 et CS1275 | 220x380x100 | 262x436x101 | 1,6 | |
| BAP95-2 | Plateau baladeur pour coffre Réf. CS950 et CS1275 | 483x380x100 | 525x436x101 | 2,7 | |
| BAP115 | Plateau baladeur pour coffre Réf. CS1150 et CS1830 | 382x540x126 | 568x424x127 | 3,2 | |
| OTP125 | Jeu de 4 roulettes pivotantes Ø 125 dont 2 avec frein sauf sur référence CS950 - Charge par ensemble 300kg | | | | |
| OTP160 | Jeu de 4 roulettes pivotantes Ø 160 dont 2 avec frein sauf sur référence CS950 - Charge par ensemble 900kg | | | | |
| TP PRO LOCK TPS | | | | | |
| TPS930 | Sans pied, 1 poignée d'ouverture - poignées latérales encastrées rabattables | 900x450x440 | 930x472x450 | 35 | 200 |
| TPS1285 | Sans pied, 1 poignée d'ouverture - poignées latérales encastrées rabattables | 1260x445x440 | 1285x465x450 | 50 | 270 |
| TPS1165S | Sur pieds, 1 poignée d'ouverture - poignées latérales encastrées rabattables | 1130x572x545 | 1165x600x625 | 79 | 440 |
| TPS1165M | Sur pieds, 1 poignée d'ouverture - poignées latérales encastrées rabattables | 1130x572x840 | 1165x600x925 | 101 | 480 |
| TPS1165L | Sur pieds, 1 poignée d'ouverture - poignées latérales encastrées rabattables | 1130x575x1195 | 1165x600x1275 | 155 | 480 |
| TPS1428 | Sur pieds, 1 poignée d'ouverture - poignées latérales encastrées rabattables | 1390x575x1195 | 1428x600x1275 | 176 | 500 |
| TPS1800 | Sur pieds, 2 poignées d'ouverture - poignées latérales encastrées rabattables | 1770x575x540 | 1800x600x625 | 120 | 700 |



CantiPRO

Malles cantines

- 6 modèles
- 42 L à 300 L de volume

Un produit de rangement et de transport solide et durable :

- > En tôle acier - qualité européenne
- > Idéal pour le transport aérien et les convois de matériel humanitaire
- > Trolley amovible en option
- > Gris RAL 7021
- > Cadenas 30 mm en option



CAN900 présentée avec option trolley 420900

Tringle avec trous de 8 mm pour cadenas
Fermoirs renforcés



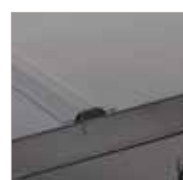
1 compas pour maintien du couvercle en position ouverte à 95°



2 poignées sur platines indésoudables



Renforts facilitant l'empilage



| Référence | Caractéristiques | Dimensions utiles | Volume | Poids |
|-----------|---|-------------------|--------|-------|
| CAN600 | 2 fermoirs + 1 tringle avec trou Ø 8 pour cadenas, 2 poignées, 1 compas pour maintien du couvercle en position ouverte (sauf CAN600 et CAN700). | 600x290x240 | 42 | 5,5 |
| CAN700 | | 700x370x270 | 70 | 7,5 |
| CAN800 | | 800x450x320 | 115 | 10 |
| CAN900 | | 900x530x380 | 180 | 12,5 |
| CAN970 | | 970x570x410 | 225 | 14 |
| CAN1100 | | 1100x620x450 | 305 | 17 |
| CL30 | Cadenas laiton de 30 mm avec 3 clés | | | |
| 420900 | Trolley d'équipement équipé de roues jumelées pour un fonctionnement silencieux et une bonne adaptation au sol. Montage et démontage rapide. Poignée télescopique réglable en hauteur avec dispositif d'encliquetage. Livré avec un dispositif d'attache permettant son utilisation avec de nombreux produits. Pré-montage des pattes de fixations à prévoir avant utilisation. Dim. 270x570x1130 | | | |



AluPRO

Coffres aluminium

• 5 modèles 30 à 140 litres de volume

- > Une gamme robuste dédiée aux pros comme aux particuliers
- > Idéal pour le stockage et le transport

- > Coffres à coque légère et rigide, pour un meilleur transport
- > Étanche aux projections d'eau
- > Fermeture cadénassable
- > Coins de gerbage pour un empilage aisé
- > Fond renforcé
- > Charge maxi 50 kg/poignée

Trolley amovible en option



420900



| Référence | Caractéristiques | Dimensions utiles | Dimensions hors-tout | Volume | Poids |
|-----------|--|-------------------|----------------------|--------|-------|
| 420002 | Coque légère et rigide, poignées abattantes, fermetures acier cadénassables. Sangles de maintien du couvercle en position ouverte. Fond renforcé. | 341x241x318 | 383x295x355 | 30 | 2,15 |
| 420003 | | 545x342x240 | 595x397x265 | 50 | 3,25 |
| 420004 | | 546x342x348 | 595x397x382 | 70 | 3,94 |
| 420005 | | 732x334x348 | 778x387x380 | 90 | 4,75 |
| 420006 | | 850x440x350 | 900x495x383 | 140 | 6 |
| 420900 | Trolley d'équipement équipé de roues jumelées pour un fonctionnement silencieux et une bonne adaptation au sol. Montage et démontage rapide. Poignée télescopique réglable en hauteur avec dispositif d'encliquetage. Livré avec un dispositif d'attache permettant son utilisation avec de nombreux produits. Pré-montage des pattes de fixations à prévoir avant utilisation. Dim. 270x570x1130 | | | | |



SoriBOX

Boîtes à outils Pro

Un large éventail de modèles pour s'adapter à tous les usages

• 7 modèles

- > 3 longueurs : 320, 470, 550
- > 3, 5 et 7 compartiments
- > Gris RAL7021 structuré
- > Doubles poignées ergonomiques gris RAL9006
- > Cadenassable

Les «plus» SORI +

- Une gamme des grands classiques **Sori**, synonyme de solidité, fiabilité et durabilité
- Une gamme complète déclinée en tôle d'acier, de très haute qualité européenne

SORI



B047-5



| Référence | Caractéristiques | Dimensions utiles | Poids |
|-----------|------------------|-------------------|-------|
| B032-3 | 3 compartiments | 320x210x150 | 2,9 |
| B032-5 | 5 compartiments | 320x210x200 | 3,2 |
| B047-3 | 3 compartiments | 470x210x150 | 3,3 |
| B047-5 | 5 compartiments | 470x210x200 | 4,3 |
| B047-7 | 7 compartiments | 470x210x250 | 5,3 |
| B055-5 | 5 compartiments | 550x210x200 | 5,3 |
| B055-7 | 7 compartiments | 550x210x250 | 6,3 |



EcoBOX

Boîtes à outils standard

L'entrée de gamme par excellence, sans concession pour la qualité d'usage et de praticité

• 5 modèles

- > 2 longueurs : 430, 530
- > 3, 5, 7 compartiments
- > Doubles poignées ergonomiques
- > Cadenassable



782224



782200



782217



782217

Boîtes à outils

| Référence | Caractéristiques | Dimensions utiles | Poids |
|-----------|---|-------------------|-------|
| 782224 | 3 compartiments dont 1 compartiment supérieur séparé par 1 cloison. | 430x200x160 | 3,1 |
| 782200 | 5 compartiments dont 1 compartiment supérieur séparé par 1 cloison. | 430x200x200 | 4 |
| 782408 | 5 compartiments dont 1 compartiment supérieur séparé par 1 cloison. | 530x200x200 | 6 |
| 782217 | 7 compartiments dont 1 compartiment supérieur séparé par 1 cloison. | 430x200x250 | 5,7 |
| 782415 | 7 compartiments dont 1 compartiment supérieur séparé par 1 cloison. | 530x200x250 | 6,5 |



Sac'Box

Sacs à outils

• 3 modèles

- > Sangle de transport amovible
- > Fond stable en plastique
- > Toile nylon polyester tressée ultra résistante
- > Compartiment pour outils



479100



479210



479110



| Référence | Caractéristiques | Dimensions hors tout | Poids | Cdt |
|-----------|---|----------------------|-------|-----|
| 749100 | Compartiments pour outils. | 460x235x290 | 1,3 | 1 |
| 749110 | 1 porte-outils amovible, 3 casiers de rangement incorporés dans le couvercle. | 520x275x380 | 1,9 | 1 |
| 749210 | 2 plateaux articulés, 3 casiers de rangement incorporés dans le couvercle. | 600x300x290 | 2 | 1 |



Compact'BOX

Boîtes à outils ergonomiques

• 4 modèles avec ou sans compartiment porte-outils amovible

- > Une gamme de produits ergonomiques et résistants, en polypropylène.
- > Des produits appréciés pour leurs qualités de faible encombrement et de bon rapport poids/contenance !
- > Casiers de rangement intégrés au couvercle sur la majorité des modèles
- > Poignée de transport et fermoirs aluminium
- > Cadenassable



457018



457020



457022



457010



| Référence | Caractéristiques | Dimensions utiles | Dimensions hors tout | Volume | Poids | Cdt |
|-----------|--|-------------------|----------------------|--------|-------|-----|
| 457010 | 1 porte-outils amovible, 2 casiers de rangement incorporés dans le couvercle. | 430x175x80 | 470x250x215 | 25 | 1,9 | 1 |
| 457020 | 1 porte-outils amovible, 3 casiers de rangement incorporés dans le couvercle. | 495x200x115 | 560x280x278 | 44 | 2,9 | 1 |
| 457018 | 1 plateau amovible, 3 casiers de rangement (dont 2 amovibles) incorporés dans le couvercle, pieds antidérapants. | 450x170x130 | 530x250x250 | | 2,18 | 1 |
| 457022 | 1 plateau amovible, 3 casiers de rangement (dont 2 amovibles) incorporés dans le couvercle, pieds antidérapants. | 550x205x150 | 640x288x297 | | 3,44 | 1 |

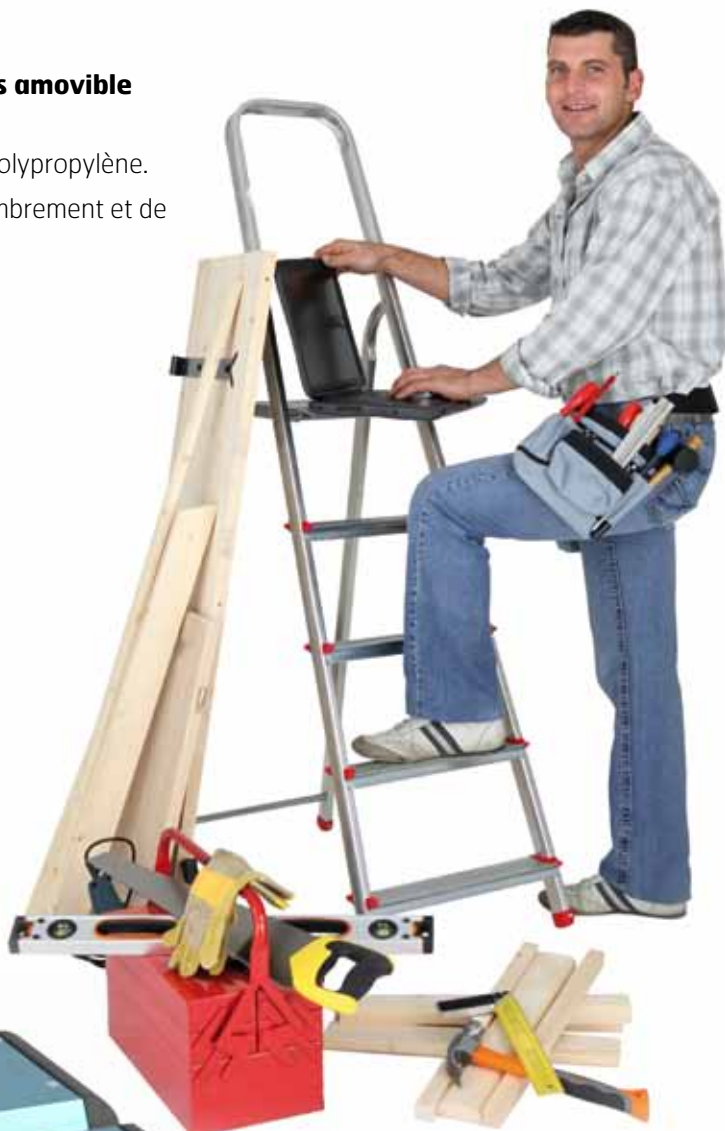


Compact'BOX

Boîtes à outils ergonomiques

- 5 modèles avec ou sans compartiment porte-outils amovible

- > Une gamme de produits ergonomiques et résistants, en polypropylène.
- > Des produits appréciés pour leurs qualités de faible encombrement et de bon rapport poids/contenance.
- > Cadenassables



704226





704004



704110



476221



476260

| Référence | Caractéristiques | Dimensions utiles | Dimensions hors tout | Volume | Poids | Cdt |
|-----------|--|-------------------|----------------------|--------|-------|-----|
| 476221 | 1 plateau amovible, 4 boîtes de rangement amovibles incorporées dans le couvercle. | 485x210x150 | 580x280x280 | 45 | 2,39 | 1 |
| 476260 | 1 plateau amovible, 2 boîtes de rangement amovibles incorporées dans le couvercle. | 450x165x110 | 510x240x240 | 31 | 1,58 | 1 |
| 704004 | Coffrets bi-matière (plastique, métal) avec plateau porte-outils amovible. Poignée encastrée sur le couvercle. proposées en 3 dimensions | 505x260x220 | | 29 | 3,1 | 1 |
| 704110 | | 580x260x220 | | 33 | 3,4 | 1 |
| 704226 | | 660x280x220 | | 40 | 3,7 | 1 |



Multipro

Valises outils à larges capacités

• 7 modèles

- > Les solutions rangement futées, pour les outils ou tout autre petit matériel de réparation ou maintenance, à transporter en toute sécurité.
- > Un bon rapport qualité-prix pour des produits polyvalents et totalement fiables. La structure en aluminium assure au produit une très grande résistance aux chocs
- > Plateau porte-outils amovible
- > Casiers de rangement intégrés au couvercle sur 3 modèles



476440



476420 + 476440



476420

| Référence | Caractéristiques | Dimensions utiles | Dimensions hors tout | Poids | Cdt |
|-----------|---|-------------------|----------------------|-------|-----|
| 476420 | Boîte à outils aluminium et polypropylène avec plateau amovible, fermetures métalliques, étanche aux projections d'eau. Compatible avec la roulante réf. 476440. | 485x210x150 | 585x280x306 | 3,3 | 1 |
| 476440 | Boîte à outils aluminium et polypropylène équipée de 2 roulettes et d'une poignée de transport réglable en hauteur grâce à un bouton poussoir. Avec plateau amovible, fermetures métalliques, étanche aux projections d'eau. Compatible avec la boîte à outils réf. 476420. | 490x245x225 | 630x375x540 | 5,85 | 1 |



420350



420200



420250



476420



420310



420210

| Référence | Caractéristiques | Dimensions utiles | Dimensions hors tout | Poids | Cdt |
|-----------|---|-------------------|----------------------|-------|-----|
| 420350 | Compartiments verrouillables intégrés dans le couvercle. Porte-outils amovible. Compartimentage variable. Serrures à combinaison, poignée confortable, sangle de transport amovible. Coque robuste munie de coins de protection. Trolley amovible en option réf. 420900 | 470x260x85/60/50 | 520x255x385 | 8 | 1 |
| 420200 | Pochette porte-outils amovible, compartimentage variable, fermetures métalliques robustes verrouillables, sangle de transport amovible. | 440x310x135 | 466x355x160 | 3 | 1 |
| 420250 | Porte-outils intégré dans le couvercle, compartimentage variable, fermetures métalliques robustes verrouillables, sangle de transport amovible. | 320x262x110 | 350x309x138 | 2 | 1 |
| 476420 | Boîte à outils aluminium et polypropylène avec plateau amovible, fermetures métalliques, étanche aux projections d'eau. Compatible avec la roulante réf. 476440. | 485x210x150 | 585x280x306 | 3,3 | 1 |
| 420310 | Nombreux compartiments pour le rangement de petites pièces, compartimentage variable, fermetures métalliques robustes verrouillables, sangle de transport amovible. | 420x195x150 | 455x240x330 | 4,4 | 1 |
| 420210 | Range outils intégré dans le couvercle. Porte-outils rabattable et amovible. Compartimentage variable. Serrures à combinaison, poignée confortable, sangle de transport amovible. Coque robuste munie de coins de protection. | 430x300x70 | 475x380x170 | 4,8 | 1 |



MultiPRO

Mallettes à casiers

MEPHISTO PRO métal

Gamme idéale pour visserie, plomberie, composants et petit outillage divers (goupilles, forets, boulonnerie, rivetage, scellement...)

- **8 modèles**

- > 13 à 34 compartiments
- > Casiers fixes ou amovibles



GM33



C200F



**MP40****GM16****CE500****CE500V****PM18****CE500**

| Référence | Caractéristiques | Dimensions utiles | Poids |
|---------------|--|-------------------|-------|
| MP40 | Plateau amovible de 18 cases - Fond de 13 cases - 2 poignées métal sur platine | 530x350x140 | 8 |
| GM33 | Plateau amovible de 21 cases - Fond de 13 cases - 1 poignée métal ergonomique | 470x220x90 | 3,9 |
| GM16 | Plateau amovible de 8 cases - Fond de 8 cases - 1 poignée métal ergonomique | 440x190x180 | 5,2 |
| PM18 | Thermoformage de 18 cases - 1 poignée fil métal | 335x250x53 | 1,5 |
| CE500 | 13 casiers en plastique amovibles - 1 poignée métal ergonomique | 505x240x155 | 3,3 |
| CE500V | Sans casier plastique | 505x240x155 | 3 |
| C200F | Coffret forets livré avec 25 étuis plastiques vides de différentes capacités | 240x230x160 | 2,5 |



Div'

Bac de transport pour outillage

- > Bac en polypropylène
- > Poignée ergonomique en aluminium
- > Equipé de 2 compartiments aménageables



457279



Combinables avec
les casiers plastique
Easy

MultiPRO

Mallettes à casiers



457530



457530

| Référence | Caractéristiques | Dimensions utiles | Dimensions hors tout | Poids | Cdt |
|-----------|--|-------------------|----------------------|-------|-----|
| 457279 | Bac de transport en polypropylène avec poignée en aluminium ergonomique équipé de 2 compartiments. Jaune | 2x 325x98x112 | 396x294x215 | 0,7 | 1 |
| 457530 | 13 casiers multi couleurs, couvercle transparent, ouverture en 2 parties | 460x235x290 | 437x345x78 | 1,8 | 1 |

MultiPRO

Mallettes à casiers

MEPHISTO PRO

Gamme idéale pour visserie, plomberie, composants pour les ascensoristes et produits d'assemblage divers (goupilles, boulonnerie, rivetage, scellement...)

> coffrets plastiques



457240



457250



457230



457430

| Référence | Caractéristiques | Dimensions hors tout | Poids | Cdt |
|-----------|------------------|----------------------|-------|-----|
| 457230 | 12 cases | 370x295x60 | 1 | 1 |
| 457240 | 15 cases | 370x295x60 | 1 | 1 |
| 457250 | 25 cases | 370x295x60 | 1 | 1 |
| 457430 | 36 séparateurs | 465x375x72 | 1,2 | 1 |



MultiPRO

Casiers métalliques à tiroirs

Vario PRO

• 7 modèles

Casiers à tiroirs pour tous types de petits outillages, pièces et accessoires.

- > Accrochage mural ou gerbage aisé grâce aux moulures et nervures de renforcement.
- > Structure métallique laquée grise
- > Tiroirs en polypropylène équipés de 9 à 30 séparateurs suivant les modèles



466110



466100



465530



466200



466210



466220



466230

| Référence | Caractéristiques | Dimensions hors tout | Poids | Cdt |
|---------------|---|----------------------|-------|-----|
| 466100 | Casier équipé de 20 tiroirs : 15 de 45x105x32, 4 de 129x105x32, 1 de 265x90x32 et de 13 séparateurs. | 300x135x285 | 2,3 | 1 |
| 466110 | Casier équipé de 35 tiroirs : 30 de 45x105x32, 4 de 129x105x32, 1 de 265x90x32 et de 13 séparateurs. | 300x135x420 | 3,2 | 1 |
| 465530 | Casier équipé de 60 tiroirs de 45x105x32 et de 30 séparateurs. | 300x135x560 | 4,2 | 1 |
| 466200 | Casier équipé de 8 grands tiroirs : 1 de 265x90x79, 4 de 126x109x79, 3 de 79x109x79 et de 9 séparateurs. | 300x135x278 | 1,9 | 1 |
| 466210 | Casier équipé de 13 grands tiroirs : 1 de 265x90x79, 2 de 126x109x79, 3 de 79x109x79, 2 de 119x127x65 et de 14 séparateurs. | 300x165x420 | 2,2 | 1 |
| 466220 | Casier équipé de 19 grands tiroirs de 3 tailles différentes et de 20 séparateurs. | 300x165x560 | 2,6 | 1 |
| 466230 | Casier équipé de 36 tiroirs de 3 tailles différentes et de 16 séparateurs. | 300x135x560 | 3,8 | 1 |



PremiumPRO

Coffrets simples

Premium Metal

Coffrets sans agencement intérieur

• 7 modèles

Gamme robuste conçue pour le stockage et le transport d'objets et d'outils encombrants.

- > Ligne multi usages et multi tailles, idéale pour protéger et transporter le petit outillage
- > 2 fermetures dont 1 porte-cadenas ou 1 fermoir porte-cadenas
- > Large poignée ergonomique
- > Rouge RAL 3003 et gris RAL 7012



FP



COV440
En option : Casiers plastiques
Casy page 54

Les «plus» SORI +

- Une ligne de produits en tôle d'acier, de qualité européenne **Sori** plébiscitée pour sa robustesse

SORI
spécialiste du rangement





PROTECT



DA



FP



P402



MB125



MB230

| Référence | Caractéristiques | Dimensions utiles | Poids |
|----------------|---|-------------------|-------|
| PROTECT | 2 fermons dont un porte-cadenas. 1 poignée plastique ergonomique sur l'avant | 380x370x165 | 3,2 |
| DA | 1 fermoir porte-cadenas. 1 poignée plastique ergonomique sur le couvercle | 400x200x180 | 2,5 |
| FP | 1 fermoir porte-cadenas. 1 poignée plastique ergonomique sur le couvercle. | 405x210x100 | 1,9 |
| P402 | 2 fermons dont un porte-cadenas. 1 poignée plastique ergonomique sur l'avant | 390x240x96 | 2 |
| MB125 | Dimensions adaptées à tout type de meuleuses 115 ou 127, 2 fermons dont 1 porte-cadenas + 1 poignée plastique ergonomique sur l'avant | 430x160x130 | 1,7 |
| MB230 | Dimensions adaptées à tout type de meuleuses 178 ou 230, 2 fermons dont 1 porte-cadenas + 1 poignée plastique ergonomique sur l'avant | 620x270x180 | 4 |
| COV440 | Coffret à outils métal vide. Casiers plastiques en option | 440x333x66 | 3,2 |



PremiumPRO

Coffrets pour électro-portatif

Premium Metal

Modèles spécialement conçus pour l'outillage électroportatif

• 11 modèles

- > 3 modèles pour les meuleuses 115 / 125
- > 2 modèles pour les meuleuses 230
- > 2 modèles pour les rabots et ponceuses
- > 2 modèles pour les scies circulaires
- > 2 modèles pour les perceurs et perceuses
- > Poignée rabattable
- > 2 fermoirs dont 1 porte cadenas
- > Rouge RAL3003



MS230



MS230



MDT



MS125



RB1 - RB2



PCC - GCC



P400

| Référence | Caractéristiques | Dimensions utiles | Poids |
|--------------|---|-------------------|-------|
| MDT | Coffret sans agencement intérieur, avec 1 tiroir inférieur 360x160x60, pour tout type de meuleuses 115 ou 127. 3 fermoirs dont 2 porte-cadenas (1 au niveau du tiroir). | 430x160x190 | 3 |
| MS125 | Coffret pour tout type de meuleuses 115 ou 127. Agencement intérieur : chevalet de maintien de la machine avec sangle Velcro®, 1 compartiment pour le rangement des disques. Butée d'ouverture du couvercle à 95°. | 430x170x130 | 1,8 |
| MB125 | Coffret pour tout type de meuleuses 115 ou 127 sans agencement intérieur. Butée d'ouverture du couvercle à 95°. photo page 29 | 430x160x130 | 1,7 |
| MS230 | Coffret pour tout type de meuleuses 178 ou 230. Agencement intérieur : chevalet de maintien de la machine avec sangle Velcro®, 1 compartiment pour le rangement des disques, 1 emplacement pour le rangement de la poignée. Butée d'ouverture du couvercle à 95°. | 635x270x240 | 4,2 |
| MB230 | Coffret pour tout type de meuleuses 178 ou 230 sans agencement intérieur. Butée d'ouverture du couvercle à 95°. Photo page 29 | 620x270x180 | 4 |
| RB1 | Coffret sans agencement intérieur pour rabot ou ponceuse. | 400x190x180 | 2,3 |
| RB2 | Coffret sans agencement intérieur pour rabot ou ponceuse. | 500x210x190 | 2,9 |
| GCC | Coffret avec support pour tout type de scie circulaire de profondeur de coupe de 90 maxi. | 455x315x315 | 5,6 |
| PCC | Coffret avec support pour tout type de scie circulaire de profondeur de coupe de 65 maxi. | 400x215x230 | 3,3 |
| P400 | Coffret équipé d'un casier de rangement du cordon et forets dim. 150x100x96, pour tout type de perceuses. | 390x240x96 | 2,1 |
| P402 | Coffret pour tout type de perceuse sans agencement intérieur. Photo page 29 | 390x240x96 | 2 |



PremiumPRO

Coffrets simples

Premium Metal

Modèles avec tiroirs ou plateau amovible

• 3 modèles

- > Fermeurs porte-cadenas sur tous les modèles
- > Poignée ergonomique
- > Rouge RAL 3003

Les «plus» SORI +

- Une ligne de produits en tôle d'acier, de qualité européenne **Sori** plébiscitée pour sa robustesse.
- Nos produits sont soumis à un traitement anti-corrosif avant peinture prolongeant leur durée de vie



VR



CP540



CT5500

| Référence | Caractéristiques | Dimensions utiles | Poids |
|-----------|---|-------------------|-------|
| VR | Coffret avec plateau amovible 460x198x50. 1 fermoir porte-cadenas. | 485x210x170 | 4,8 |
| CP540 | Coffret avec plateau amovible 520x200x45. 2 fermetures dont 1 porte-cadenas. | 530x210x185 | 6 |
| CT5500 | Coffre à outils équipé de 2 tiroirs 470x235x95 et d'un casier fixe supérieur de 500x245x90. | 500x250x300 | 11,9 |



PremiumPRO

Mallettes simples

Premium Mixt

Coffres de rangement à cadre aluminium, larges dimensions et tous usages.

• 5 modèles

- > Coffrets légers et robustes permettant une totale sécurité de vos outils et machines à fort encombrement !
- > Volumes jusqu'à 131 litres
- > Poignées et système de verrouillage robustes
- > 3 modèles équipés de plateaux avec sangle
- > Matériaux utilisés : aluminium, plastique, mousse, tissus
- > Fermeture à clé sauf 420810



420810



421050



420900



421100



421200



421300

Trolley amovible en option

Coffrets multi usages

| Référence | Caractéristiques | Dimensions utiles | Dimensions hors tout | Volume | Poids |
|-----------|---|-------------------|----------------------|--------|-------|
| 421050 | Compartimentage variable. Mousse de protection dans le couvercle. | 341x343x329 | 367x380x394 | 55 | 3 |
| 421100 | Porte outils dans le couvercle avec courroie de maintien. | 425x332x222 | 466x377x255 | 45 | 2,6 |
| 421200 | Porte outils dans le couvercle avec courroie de maintien. | 530x433x323 | 566x477x355 | 96 | 3 |
| 421300 | Porte outils dans le couvercle avec courroie de maintien. Charge maxi 25 kg | 580x475x370 | 616x527x405 | 131 | 7,7 |
| 420810 | Valise spécialement conçue pour transport outils sensibles, mousse alvéolée dans couvercle, mousse synthétique pré-découpée assurant le maintien en position du contenu. Verrouillable par serrure à combinaison. | 450x310x60 | 470x370x138 | 24 | 2,9 |
| 420900 | Trolley d'équipement équipé de roues jumelées pour un fonctionnement silencieux et une bonne adaptation au sol. Montage et démontage rapide. Poignée télescopique réglable en hauteur avec dispositif d'encliquetage. Livré avec un dispositif d'attache permettant son utilisation avec de nombreux produits. Pré-montage des pattes de fixations à prévoir avant utilisation. Dim.270x570x1130 | | | | |



MultiPRO

Coffrets à casiers

Modulo VSYS

Coffrets métal modulables avec ou sans casiers plastiques

• 5 modèles

Jusqu'à 48 compartiments

- > Une grande capacité de modularité des compartiments
- > Bleu RAL 5021



MODULO207



MODULO207

Choisissez vos casiers plastiques et modules thermoformés pour personnaliser votre aménagement



- > voir Easy casiers plastiques page 54
- > voir Thermi modules thermoformés page 55



Toutes les combinaisons sont possibles



MODULO107



MODULO307



MODULO407



MODULO907

Modulo VSYS combinables avec tiroirs et structures VSYS VB52-VB54

| Référence | Caractéristiques | Dimensions utiles | Poids |
|------------------|---|-------------------|-------|
| MODULO107 | Coffret vide. | 449x335x70 | 2,5 |
| MODULO207 | Coffret agencé de 18 casiers plastiques amovibles dont 3 casiers verts 162x108x63, 6 casiers rouges 54x54x63, 6 casiers jaunes 108x54x63, 3 casiers bleus 108x108x63. | 449x335x70 | 2,7 |
| MODULO307 | Coffret agencé de 12 casiers plastiques amovibles bleus 108x108x63. | 449x335x70 | 2,7 |
| MODULO407 | Coffret vide. | 449x335x180 | 3,8 |
| MODULO907 | Coffret agencé de 48 casiers plastiques amovibles rouges 54x54x63. | 449x335x70 | 3,1 |



Vario SYSTEM

Kit aménagement véhicule

Gamme de solutions modulaires, combinables et agencables en série ou sur mesure, pour les professionnels les plus exigeants.

Structures VB52

- Usages nombreux : Aménagement de véhicules, ateliers, boutiques...
- Installation et montage rapide
 - > Chariots et tiroirs sur glissières à billes
 - > Bouton de verrouillage en position fermée
 - > Panneaux latéraux perforés à la norme européenne, carrés de 10 au pas de 38 permettant l'accrochage d'accessoires
 - > Goussets de renfort sur structure
 - > Bleu RAL5021 et Gris RAL7035

Kits comprenant tiroirs et/ou coffrets Modulo p 32 - 33



Coffret Modulo207 et/ou tiroirs haut.100 livrés avec Casy



VB52-1C
1 coffret (449x335x180)



VB52-2C
2 coffrets (449x335x70)

Pour + d'infos :
Nous consulter



VB52-1T
1 tiroir (465x335x220)



VB52-2T
2 tiroirs (465x335x100)

Choisissez vos casiers plastiques et modules thermoformés pour personnaliser votre aménagement



- > voir Casy casiers plastiques page 54
- > voir Thermymodules thermoformés page 55



Toutes les combinaisons sont possibles

Structures VB54

Kits comprenant tiroirs et/ou coffrets Modulo p 32 - 33



Coffret Modulo207 et/ou tiroirs haut.100
livrés avec Casy



VB54-2C
2 coffrets (449x335x180)



VB54-3C
2 coffrets (449x335x70)
1 coffret (449x335x180)



VB54-4C
4 coffrets (449x335x70)



VB54-2T
2 tiroirs (465x335x220)



VB54-3T
2 tiroirs (465x335x100)
1 tiroir (465x335x220)



VB54-4T
4 tiroirs (465x335x100)



VB54-2C1T
2 coffrets (449x335x70)
1 tiroir (465x335x220)



VB54-2C2T
2 coffrets (449x335x70)
2 tiroirs (465x335x100)

| Référence | Caractéristiques | Dimensions hors tout |
|-----------|--|----------------------|
| VB52-** | Structure agencée avec coffrets MODULO VSYS et avec chariots et/ou tiroirs | 530x373x290 |
| VB54-** | | 530x373x513 |



Vario SYSTEM

Kit aménagement véhicule

Gamme de solutions modulaires, combinables et agencables en série ou sur mesure, pour les professionnels les plus exigeants

Structures VB72 et VB74

- Usages nombreux : Aménagement de véhicules, ateliers, boutiques...
- Installation et montage rapide
 - > Tiroirs sur glissières à billes
 - > Bouton de verrouillage en position fermée
 - > Panneaux latéraux perforés à la norme européenne, carrés de 10 au pas de 38 permettant l'accrochage d'accessoires
 - > Goussets de renfort sur structure
 - > Bleu RAL5021 et Gris RAL7035

Kits comprenant tiroirs



**Pour + d'infos :
Nous consulter**



VB72-1T
1 tiroir (700x373x210)



VB72-2T
2 tiroirs (700x373x100)



VB74-2T
2 tiroirs (700x373x210)



VB74-3T
2 tiroirs (700x373x100)
1 tiroir (700x373x210)



VB74-4T
4 tiroirs (700x373x100)

Choisissez vos casiers plastiques et modules thermoformés pour personnaliser votre aménagement



> voir Casy casiers plastiques page 54 > voir
Thermym modules thermoformés page 55

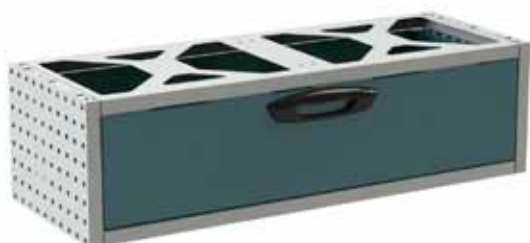


Toutes les combinaisons sont possibles

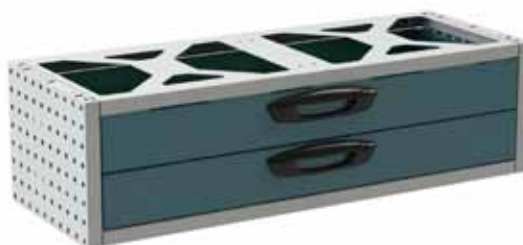


Structures VB102 et VB104

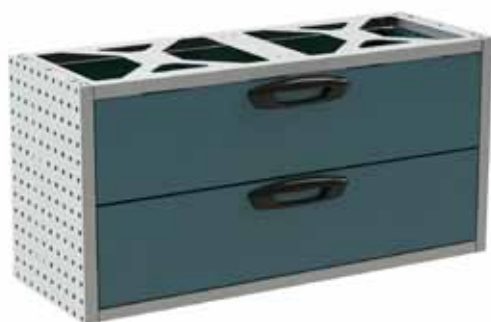
Kits comprenant tiroirs



VB102-1T
1 tiroir (995x373x210)



VB102-2T
2 tiroirs (995x373x100)



VB104-2T
2 tiroirs (995x373x210)



VB104-3T
2 tiroirs (995x373x100)
1 tiroir (995x373x210)



VB104-4T
4 tiroirs (995x373x100)

| Référence | Caractéristiques | Dimensions hors tout |
|-----------|---|----------------------|
| VB72-** | Structure avec tiroirs (hauteur 100 et 210) montés sur glissières à billes. | 765x373x290 |
| VB74-** | | 765x373x517 |
| VB102-** | | 1055x373x290 |
| VB104-** | | 1055x373x517 |

ProServ' Plus 12000

Servantes d'atelier

• 3 modèles

- > Nouveau design sobre à façade lisse
- > Poignées de verrouillage individuel des tiroirs
- > Système anti-basculement intégré (ouverture d'un seul tiroir à la fois)
- > Tiroirs à grand volume
- > Structure renforcée supportant des charges jusqu'à 1000 kg statiques
- > Fermeture à clé centralisée encastrée
- > Large poignée de manutention ergonomique latérale
- > 4 roues Ø 125 pour un meilleur confort de roulage
- > Plateau métal peint gris structuré RAL7021
- > Couleur rouge RAL3003 et gris structuré RAL7021



Les «plus» SORI +

- Des servantes très qualitative destinée aux professionnels les plus exigeants
- Le sens du détail et de la finition pour chaque modèle proposé



• servante proposée en 5, 6 et 7 tiroirs



12700
présentée avec tiroir aménagé
et plateau bois



Choisissez vos casiers plastiques et modules thermoformés pour personnaliser votre aménagement



- > voir Casy casiers plastiques page 54
- > voir Thermymodules thermoformés page 55



Toutes les combinaisons sont possibles



12500



12700

NOUVELLE GAMME
Disponible mars 2014



12600 présentée avec
 tiroir aménagé et plateau bois

2 roues fixes montées sur platine, 2 roues pivotantes dont 1 avec frein



Verrouillage centralisé



Tiroirs



Tiroirs sur glissières à billes à ouverture totale (charge maxi 50 kg)



Poignée tubulaire



➔ Option : Nous consulter

Nombreuses options pour accessoriser votre servante (plateaux, panneau perforé vertical, bac latéral, allonge porte-essuie-tout, poubelle...)

| Référence | Caractéristiques | Dimensions utiles | Poids |
|--------------|---|-------------------|-------|
| 12500 | 5 tiroirs : 3 de 650x380x75, 1 de 650x380x225, 1 de 650x380x300 | 850x470x1020 | 69 |
| 12600 | 6 tiroirs : 4 de 650x380x75, 1 de 650x380x150, 1 de 650x380x300 | 850x470x1020 | 74 |
| 12700 | 7 tiroirs : 4 de 650x380x75, 3 de 650x380x150 | 850x470x1020 | 78 |



ProServ' Plus 9000

Servantes d'atelier

• 3 modèles

- > Une meilleure ergonomie grâce à un plan de travail en ABS
- > Verrouillage individuel des tiroirs intégré dans la poignée
- > Des tiroirs à grand volume
- > Un design sobre avec tiroirs à façade lisse, évitant les accrochages
- > Structure renforcée supportant des charges allant jusqu'à 1000 kg statique
- > Pare-chocs aux 4 angles
- > 4 roues Ø 125 pour un meilleur confort de roulage
- > Rouge RAL3003



9500
présentée avec APT9000, POU9000
et BAC9000



→ En option



Bac latéral



Allonge métallique avec
porte-essuie-tout intégré



Poubelle

Choisissez vos casiers plastiques et modules thermoformés pour personnaliser votre aménagement



- > voir Casy casiers plastiques page 54
- > voir Thermymodules thermoformés page 55



Toutes les combinaisons sont possibles



9500



9600



9700
présentée avec tiroir aménagé



2 roues fixes montées sur platine, 2 roues pivotantes dont 1 avec frein



Poignée tubulaire



Verrouillage centralisé



Tiroirs sur glissières à billes à ouverture totale (charge maxi 50 kg)



| Référence | Caractéristiques | Dimensions utiles | Poids |
|--------------------------------|---|-------------------|-------|
| 9500 | 5 tiroirs : 3 de 570x380x70, 1 de 570x380x210, 1 de 570x380x290 | 700x500x1020 | 57 |
| 9600 | 6 tiroirs : 4 de 570x380x70, 1 de 570x380x130, 1 de 570x380x290 | 700x500x1020 | 58 |
| 9700 | 7 tiroirs : 4 de 570x380x70, 3 de 570x380x210 | 700x500x1020 | 60 |
| Options pour ProServ'Plus 9000 | | | |
| APT9000 | Allonge avec porte essuie-tout | 500x260 | 2,5 |
| POU9000 | Poubelle | 360x250x210 | 2,5 |
| BAC9000 | Bac latéral | | |
| SRE-FIL | Support de rouleau d'essuyage (voir page 43) | | 0,5 |



ProServ'6000

Servantes d'atelier

• 6 modèles

- > Une gamme complète de modèles ergonomiques, stables et résistants
- > Une meilleure ergonomie grâce à un plan de travail thermoformé en ABS
- > Structure renforcée supportant des charges allant jusqu'à 1000 kg statique
- > 4 roues Ø100
- > Verrouillage des tiroirs par fermeture centralisée
- > Rouge RAL3003 et tiroirs gris RAL 9006

Les «plus» SORI +

- Une gamme travaillée et conçue pour une parfaite adaptation à tous les usages pro
- Le sens du détail et de la finition pour chaque modèle proposé
- Un design sobre et élégant
- Tiroirs montés sur glissières à billes à ouverture totale
- 50 kg de charge maxi par tiroir



> Variante servante-établi :

Excellent compromis entre une servante traditionnelle et un établi roulant



6410
présentée avec tiroir aménagé
+ options



Servante 6410 avec option établi (SERET)
présentée avec couleurs personnalisées et
tiroir aménagé

2 roues fixes montées sur platine, 2 roues pivotantes dont 1 avec frein total

Poignée tubulaire (en option)

Plateau bois

Support rouleau d'essuyage



Choisissez vos casiers plastiques et modules thermoformés pour personnaliser votre aménagement



> voir Casy casiers plastiques page 54

> voir Thermymodules thermoformés page 55



Toutes les combinaisons sont possibles



6310



6900

→ **En option**
Support de rouleau d'essuyage
Système antibasculement
Poignée tubulaire
Plateau bois
Poubelle
Roulettes déportées



6600



6500



6700

Servantes d'atelier

| Référence | Caractéristiques | Dimensions utiles | Poids |
|--|---|-------------------|-------|
| 6310 | 3 tiroirs : 1 de 490x380x75, 2 de 490x380x150 + 1 soute avec porte 518x445x270 | 640x450x920 | 37 |
| 6410 | 4 tiroirs : 3 de 490x380x75, 1 de 490x380x150 + 1 soute avec porte 518x445x270 | 640x450x920 | 41 |
| 6500 | 5 tiroirs : 2 de 490x380x75, 2 de 490x380x150, 1 de 490x380x230 | 640x450x920 | 43 |
| 6600 | 6 tiroirs : 3 de 490x380x75, 3 de 490x380x150 | 640x450x920 | 47 |
| 6700 | 7 tiroirs : 5 de 490x380x75, 2 de 490x380x150 | 640x450x920 | 51 |
| 6900 | 9 tiroirs de 490x380x75 | 640x450x920 | 65 |
| ACCESSOIRES ET OPTIONS POUR PROSERV' 6000 | | | |
| SRE-FIL | Support de rouleau d'essuyage | | 0,5 |
| SAB | Système antibasculement sur demande | | |
| ROU6000 | Jeu de 2 roulettes Ø125 fixes déportées montées sur chape | | 1 |
| POIG6000 | Poignée tubulaire | | 1 |
| PLB6 | Plateau bois (à fixer sur plateau ABS) | | 1 |
| POU | Poubelle pour servantes d'atelier | | 1,9 |
| SERET | Servante établi base Pro'serv, plan de travail bois ep.30mm, étagères latérales, roues Ø125 | 1000x750x1010 | 40 |



CombiServ'

Servantes alternatives

• 4 modèles

- > Des produits simples et pratiques pour déambuler sans peine parmi les postes de travail



6410+CE6400

- > Le coffre réf. CE6400 peut être utilisé en réhausse sur les servantes ProServ' pour une meilleure capacité de rangement.



CE6400R

- > Il devient autonome une fois mis sur roulettes et équipé d'une poignée de manutention (réf. CE6400R)



CE6400R
présenté avec tiroir aménagé

Les «plus» SORI +

- Une gamme travaillée et conçue pour une parfaite adaptation à tous les usages pro
- Le sens du détail et de la finition pour chaque modèle proposé





DES700



DES700T



CE6400

SAR93

- > Malin...Le couvercle peut être utilisé comme assise, avec vos outils à portée de main !
- > Verrouillage poignée permettant une manutention aisée à 2 personnes
- > Couvercle multi positionnable
- > Fermeur cadenassable



SAR93



SAR93



| Référence | Caractéristiques | Dimensions utiles | Poids |
|----------------|--|-------------------|-------|
| CE6400 | Coffre pour servantes d'atelier Pro Serv'. Plan de travail en ABS. 4 tiroirs 490x325x73 montés sur glissières à billes à ouverture totale (50 kg de charge maxi par tiroir). Verrouillage des tiroirs par fermeture latérale centralisée à clé articulée. 2 poignées latérales. | 640x450x403 | 35 |
| CE6400R | Coffre 4 tiroirs 490x325x75 montés sur glissières à billes à ouverture totale (50 kg de charge maxi par tiroir). Plan de travail en ABS. Verrouillage des tiroirs par fermeture latérale centralisée à clé articulée. 2 poignées latérales + poignée tubulaire verrouillable. 4 roulettes Ø100 : 2 fixes et 2 pivotantes dont 1 avec frein . | 640x450x403 | 37 |
| DES700 | Servante d'atelier 3 plateaux renforcés. 4 roues pivotantes Ø100 dont 2 avec frein. 1 poignée de manutention. | 830x440x880 | 21,5 |
| DES700T | Servante d'atelier 3 plateaux renforcés + 1 tiroir de 490x380x100 monté sur glissières à billes. 4 roues pivotantes Ø100 dont 2 avec frein. 1 poignée de manutention. | 830x440x880 | 22,5 |
| SAR93 | Servante d'atelier 5 compartiments dont 4 compartiments articulés par biellettes et 1 caisson central. 1 poignée tubulaire, 4 roulettes Ø 100 dont 2 fixes + 2 pivotantes avec frein. | 650x465x370 | 28,5 |



TabliPRO

Etablis combinables sous établi

• 4 modèles

- > Tiroirs montés sur glissières à billes à ouverture totale charge utile maxi 50 kg
- > Verrouillage par fermeture centralisée à clé articulée
- > Tiroirs aménageables avec intérieurs thermoformés et casiers plastiques voir page easy et thermi
- > Gris structuré RAL7021 et tiroirs gris RAL9006

Les «plus» SORI +

- Une gamme simple et fonctionnelle avec plateau tôle ou hêtre multiplis
- Fini et qualité **SORI** garantis
- De l'établi nu au meuble équipé de tiroirs ou d'un habillage complet : combinaisons et agencements multiples.
- Tous les tiroirs peuvent être aménagés (voir notre gamme aménagements et accessoires)

SORI



E150T présenté avec meuble tiroirs MB4T



E150B présenté avec tiroirs B3T

• Nouvelle couleur
Gris RAL7021

Établis simples

- > 2 piétements, 1 barre repose-pieds
- > Plateau en tôle épaisseur 20/10^{ème} ou hêtre multiplis épaisseur 40 mm
- > Livrés démontés avec visserie



E150B - E200B



E150T - E200T

Habillages pour établi (vendus séparément)

- > Livrés démontés avec visserie



HAB150 sur E150B



HAB200 sur E200B

Établis

| Référence | Caractéristiques | Dimensions utiles | Poids | Charge utile |
|-------------------------|--|-------------------|-------|--------------|
| ÉTABLIS SIMPLES | | | | |
| E150B | Plan de travail en bois en hêtre multiplis ép. 40. | 1500x750x880 | 55 | 800 |
| E200B | Plan de travail en bois en hêtre multiplis ép. 40. | 2000x750x880 | 67 | 800 |
| E150T | Plan de travail en tôle ép. 20/10 ^{ème} . | 1500x750x880 | 42,5 | 800 |
| E200T | Plan de travail en tôle ép. 20/10 ^{ème} . | 2000x750x880 | 50,7 | 800 |
| HABILLAGES POUR ÉTABLIS | | | | |
| HAB150 | Habillage pour établis de 1500 (E150B - E150T) comprenant 2 portes, 2 étagères, 2 tôles pour les côtés, 1 face arrière. Fermeture par serrures à clés. | | 66 | |
| HAB200 | Habillage pour établis de 2000 (E200B - E200T) comprenant 4 portes, 2 étagères, 2 tôles pour les côtés, 1 face arrière. Fermeture par serrures à clés. | | 83 | |



TabliPRO

Blocs tiroirs

• 4 modèles

> Structure gris RAL7021, tiroirs gris RAL9006



B1T



B2T



B3T



B4T

• Nouvelle couleur
Gris RAL7021

Les «plus» SORI +

- Tiroirs montés sur glissières à billes à ouverture totale
- Charge maxi par tiroir 50 kg
- Verrouillage par fermeture centralisée
- Tiroirs aménageables avec modules rangement, casiers plastiques **SORI** (voir notre gamme aménagements et accessoires)



Choisissez vos casiers plastiques et modules thermoformés pour personnaliser votre aménagement



> voir Casy casiers plastiques page 54
> voir Thery modules thermoformés page 55



Toutes les combinaisons sont possibles

| Référence | Caractéristiques | Dimensions hors tout | Poids |
|-----------|---|----------------------|-------|
| B1T | 1 tiroir 490x380x150 | 603x458x229 | 10 |
| B2T | 2 tiroirs 490x380x75 | 603x458x229 | 16 |
| B3T | 3 tiroirs dont 490x380x75 (x2) + 490x380x150 (x1) | 603x458x386 | 24 |
| B4T | 4 tiroirs dont 490x380x75 (x3) + 490x380x150 (x1) | 603x458x460 | 30 |



TabliPRO

Meubles tiroirs

• 5 modèles

> Structure gris RAL7021, tiroirs gris RAL9006



MB4T



MB5T



MB6T



MB7T



MB9T

Établis

| Référence | Caractéristiques | Dimensions hors tout | Poids |
|-----------|--|----------------------|-------|
| MB4T | 4 tiroirs dont 490x380x150 (x3) + 490x380x230 (x1) | 490x570x845 | 51 |
| MB5T | 5 tiroirs dont 490x380x75 (x2) + 490x380x150 (x2) + 490x380x230 (x1) | 490x570x845 | 53 |
| MB6T | 6 tiroirs dont 490x380x75 (x3) + 490x380x150 (x3) | 630x660x845 | 55 |
| MB7T | 7 tiroirs dont 490x380x75 (x5) + 490x380x150 (x2) | 630x660x845 | 56,5 |
| MB9T | 9 tiroirs de 490x380x75 | 630x660x845 | 60,3 |



Armalis

Armoires murales

• 2 modèles

- > Solution de rangement pratique, simple à intégrer dans votre espace de travail : modèles à fixer au mur ou sur établis
- > Structure noire grainée, fond perforé Gris RAL 7035, rideau gris alu

Panneaux perforés

• 4 modèles

- > Perforations à la norme européenne, carré de 10 au pas de 38
- > Gris RAL 7035



**Large choix de
supports d'outillage
voir pages 52-53**



AR2000 sur E200B avec habillage HAB200



AR1500 - AR2000
présenté avec supports d'outillage



705018
présenté avec supports d'outillage



| Référence | Caractéristiques | Dimensions utiles | Dimensions hors tout | Poids |
|-------------------|---|-------------------|----------------------|-------|
| AR1500 | Armoire d'outillage à rideau. Fixation murale ou sur établi. Verrouillage à clé. Fond perforé carrés de 10 au pas de 38. | 1360x700x150 | 1500x800x250 | 45 |
| AR2000 | | 1860x700x150 | 2000x800x250 | 55 |
| PANNEAUX PERFORES | | | | |
| 705001 | Panneaux perforés, carrés de 10 au pas de 38. Accrochage mural | 500x450 | | 2,38 |
| 705018 | | 1000x450 | | 4,74 |
| 705025 | | 1500x450 | | 6,84 |
| 705032 | | 2000x450 | | 9,5 |



Sup'Outils

Supports d'outillage

Large choix de modèles :
Nous consulter



705117



705131



705155



705209



705216



705247



70534



705360



705537



705308



70527



705377



705896



705544



705414



705469



705513



705551



705582



705612



705711



705742



705728



705797



705827



705810



705667

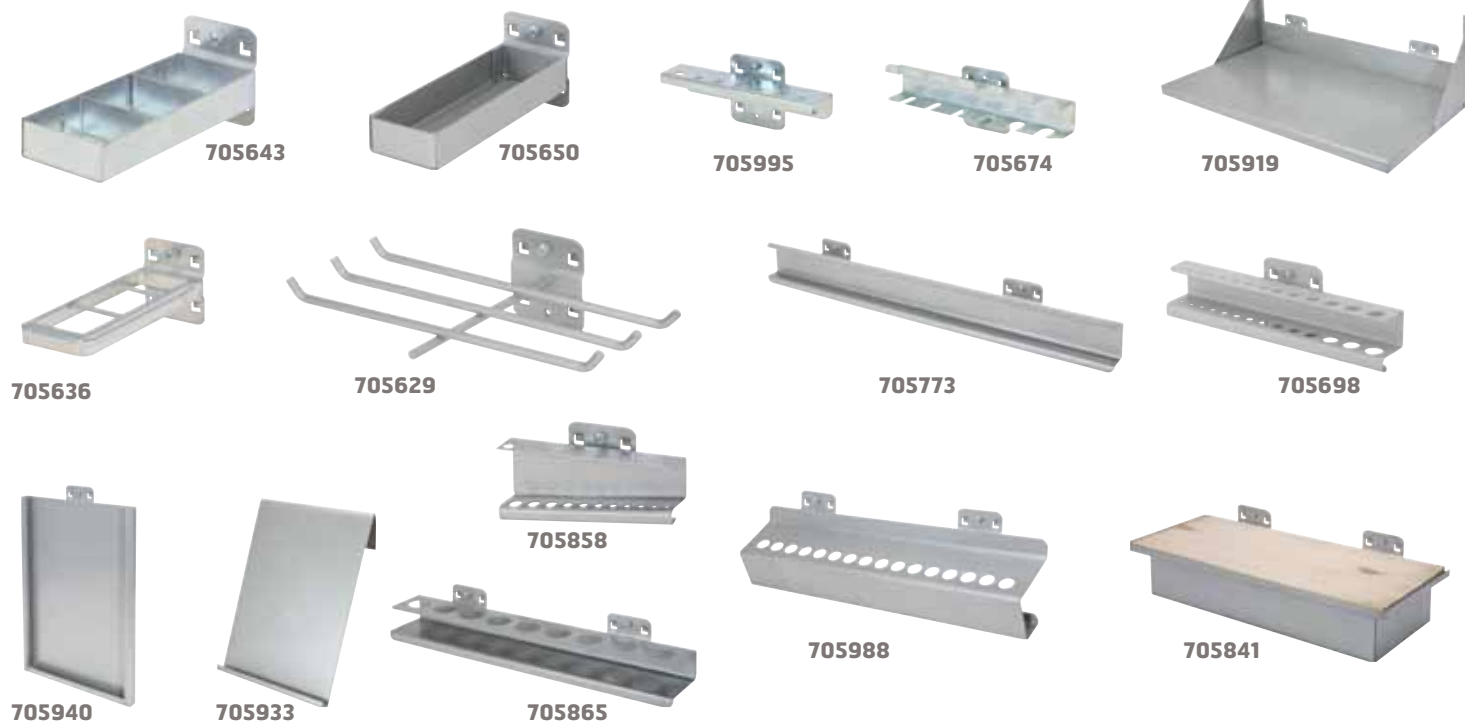


705926

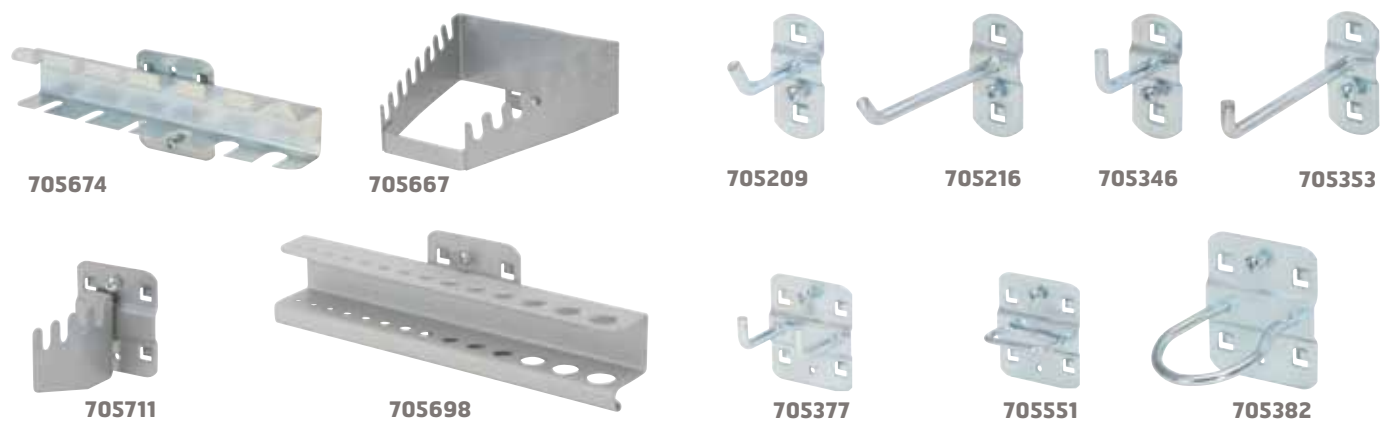


Sup'Outils

Supports d'outillage



lot réf.705100



Aménagements

| Référence | Caractéristiques du lot réf.705100 | Quantité |
|-----------|--|----------|
| 705209 | crochet 50 mm 45° | 4 |
| 705216 | crochet 100 mm 45° | 3 |
| 705346 | crochet 35 mm 90° | 3 |
| 705353 | crochet 75mm 90° | 4 |
| 705377 | double crochets 35 mm 90° | 6 |
| 705551 | crochet d'attache par anneau spécial pinces | 2 |
| 705582 | crochet d'attache par anneau spécial marteau | 1 |
| 705674 | support 6 tournevis | 1 |
| 705667 | support 8 clés mixtes | 1 |
| 705698 | support pré-percé 14 pièces | 1 |
| 705711 | support monture de scie 4 dents | 2 |



Casy

Casiers plastiques

• 4 modèles

- > Matériau hautement résistant aux chocs
- > Convient aux usages alimentaires



Choisissez vos casiers plastiques pour personnaliser votre aménagement

Les «plus» SORI +

- Possibilité d'aménager, d'agencer et d'accessoriser vos gammes de rangement, pour une meilleure flexibilité et gestion de vos besoins ou de vos usages dans le temps.



Pour :
Coffrets ModuloVSYS (p. 32-33)
Kit aménagement (p.34-37)
Servantes (p. 38-45)
Etablis (p. 48-49)



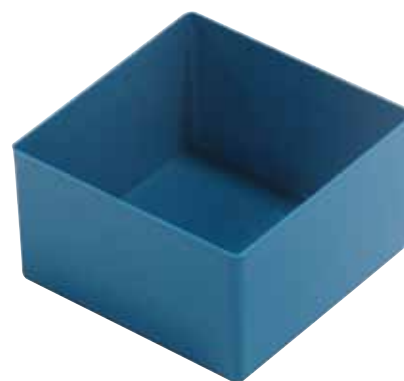
436315



436316



456318



456317

| Référence | Caractéristiques Casy | Dimensions utiles | Dimensions hors tout | Poids | Cdt |
|-----------|------------------------|-------------------|----------------------|-------|-----|
| 456315 | Casier plastique rouge | 48x48x60 | 54x54x63 | 0,04 | 24 |
| 456316 | Casier plastique jaune | 48x101x60 | 54x108x63 | 0,04 | 24 |
| 456317 | Casier plastique bleu | 101x101x60 | 108x108x63 | 0,05 | 12 |
| 456318 | Casier plastique vert | 101x155x60 | 108x162x63 | 0,05 | 12 |



Thermy

Aménagements thermoformés

• 12 modèles vendus sans outillage

- > Polyester grainé
- > Spécialement étudiés pour plusieurs marques d'outillage



SOM010



SOM007



SOM008



SOM009



SOM001



SOM002



SOM012



SOM003



SOM004



SOM005



SOM006



SOM011

| Référence | Caractéristiques Thermy | Dimensions hors tout | Poids |
|-----------|--|----------------------|-------|
| SOM001 | Pour 16 clés plates et mixtes de Ø 6 à 24 | 380x160x60 | 0,1 |
| SOM002 | Pour 12 clés à pipes de Ø 9 à 19 | 380x160x60 | 0,1 |
| SOM003 | Pour 7 tournevis | 380x160x60 | 0,1 |
| SOM004 | Pour 2 pinces longues (pinces multiprises, étaux, pieds à coulisse....) | 380x160x60 | 0,1 |
| SOM005 | Pour 4 pinces courtes (pinces coupantes, universelles, circlips.) | 380x160x60 | 0,1 |
| SOM006 | Pour composition de douilles et accessoires 1/2" : cliquet, douilles à bougies, rallonges, cardant, poignée coulissante, douilles. | 380x160x60 | 0,1 |
| SOM007 | Pour composition de douilles et accessoires 1/4" : cliquet, poignée emmanchée, rallonges, rallonge flexible, poignée coulissante, cardan universel, adaptateur 1/4", douilles, douilles tournevis. | 380x160x60 | 0,1 |
| SOM008 | Pour marteau et chasse goupilles : marteau rivoir, maillet, 5 chasse-goupilles, pointeau, burin, bédane. | 380x160x60 | 0,1 |
| SOM009 | Pour 5 grandes clés plates et mixtes de Ø 20 à 32 . | 380x160x60 | 0,1 |
| SOM010 | Module creux vide | 380x160x60 | 0,1 |
| SOM011 | Pour douilles et cliquet 3/4" : 1 rallonge courte, 1 rallonge longue, 1 cliquet + manche, 7 douilles de Ø 32 à 50 | 380x325x60 | 0,2 |
| SOM012 | Pour 1 scie + lames de recharge, 1 pointe à tracer, 1 cutter, 5 limes, 1 mètre ruban, 1 règle | 380x480x60 | 0,2 |



Armaphy

Armoires phytosanitaires

• 4 modèles monobloc

> Solution de rangement adaptée au stockage des produits chimiques et phytosanitaires

>Bacs de rétention en tôle électro-zinguée

> Aération sur les portes et pictogramme de sécurité normalisé

> Conçu anticorrosion

> Couleur vert RAL6018



Bac de rétention



| Référence | Caractéristiques | Dimensions hors tout | Volume | Poids |
|-----------|---|----------------------|--------|-------|
| 758106 | Construction soudée monobloc en tôle 10/10ème. Portes battantes renforcées par deux omégas, articulées sur paumelles Ø 6, indégondables en position fermée. Fermeture par poignée à serrure 2 clés avec 2 points de verrouillage par crémones + 1 arrêt derrière la porte gauche. Equipement : 4 bacs de rétention réglables au pas de 50 mm, charge maxi 100 kg uniformément répartie), aérations sur les portes, pictogramme de sécurité normalisé. | 1980x1000x450 | | 96 |
| 758113 | | 1980x1000x550 | | 103 |
| 758120 | | 1980x1200x450 | | 106 |
| 758137 | | 1980x1200x550 | | 116 |
| 758205 | Bac de rétention 60x988x415 pour armoire réf. 758106 | 60x988x415 | 25 | 7,6 |
| 758212 | Bac de rétention 60x988x515 pour armoire réf. 758113 | 60x988x515 | 30 | 8 |
| 758229 | Bac de rétention 60x1188x415 pour armoire réf. 758120 | 60x1188x415 | 30 | 8 |
| 758236 | Bac de rétention 60x1188x515 pour armoire réf. 758137 | 60x1188x515 | 36 | 9 |



Armapro

Armoires multi usages

Atelier

• 2 modèles monobloc

- > Rangement aisé de matériels, produits ou outillages industriels
- > Charge maxi par étagère : 120 kg uniformément répartis
- > Corps gris RAL7035 - Portes bleu RAL5015



754412 livré avec 2 tablettes



754405



754405 livré avec 4 tablettes 754122



| Référence | Caractéristiques | Dimensions hors tout | Poids |
|-----------|--|----------------------|-------|
| 754405 | Portes renforcées par 2 omégas, fermeture par poignée serrure à 2 clés, 2 points de verrouillage + 1 arrêt derrière la porte gauche. Livrée avec 4 tablettes. | 1980x1000x550 | 71 |
| 754122 | Tablette galva pour armoire d'atelier réf. 754405 réglables au pas de 50. | 1000x550 | 5,5 |
| 754412 | Tôle ép. 10/10ème. Portes battantes renforcées par un oméga sur toute la hauteur. Fermeture par serrure à 2 clés avec 2 points verrouillés par crémones + 1 arrêt derrière la porte gauche. Livrée avec 2 tablettes. | 970x1000x450 | 38 |
| 754139 | Tablette galva 1000x450 pour armoire d'atelier réf. 754412, réglables au pas de 50. | 1000x450 | 4,7 |



Armapro

Armoires multi usages

Entretien

• 3 modèles monobloc

- > Parfait pour le rangement des produits d'entretien et des effets du personnel
- > Traité anti corrosion
- > Corps gris RAL7035 - Portes bleu RAL5015



757215



757222



757109

| Référence | Caractéristiques | Dimensions hors tout | Poids |
|--|---|----------------------|-------|
| Construction monobloc 7/10ème avec socle traité anticorrosion. Porte battante renforcée par un oméga sur toute la hauteur, articulée sur pivots invisibles, indégondable en position ouverte et fermée | | | |
| 757215 | 1 porte à fermeture 3 points par poignée serrure à clés. Équipement : 1 tablette haute sur la largeur, 1 côté penderie avec tige porte cintre, 1 côté rangement sur 3 niveaux, 1 compartiment bas sur la largeur. | 1800x500x500 | 35 |
| 757222 | 2 portes à fermeture 1 point par serrure à clés. Équipement : 2 compartiments hauts sur la largeur, 1 côté penderie avec 2 attaches balai, 1 compartiment rangement et 1 compartiment aspirateur en bas à droite. | 1800x700x500 | 48 |
| 757109 | 2 portes à fermeture 3 points par poignée serrure 2 clés. Équipement : 1 tablette haute sur la largeur, 1 côté penderie avec tige porte cintre et 1 côté rangement sur 3 niveaux séparés par une cloison suspendue. | 1800x900x450 | 52 |



Armapro

Armoires multi usages

Bureau



• 4 modèles

- > Armoires sécurisées pour stockage produits sensibles
- > Permet de stocker également le matériel informatique
- > Construction monobloc
- > Doubles portes battantes montées sur charnières chevillées,
- > Equipées d'un système de serrure avec trois points de boulonnage et une poignée,
- > Oméga de renfort sur portes sauf AMV18
- > Charge maxi : 50kg/étagère sauf AMV18
- > Peinture polyester époxy RAL7035.



ARB12



ARB19



ARS19



AMV18

| Référence | Caractéristiques | Dimensions hors tout |
|-----------|--|----------------------|
| ARB12 | Armoire 2 étagères ajustable tous les 90 mm fabrication sur commande nous consulter | 900x420x1220 |
| ARB19 | Armoire 4 étagères ajustable tous les 90 mm fabrication sur commande nous consulter | 900x420x1920 |
| AMV18 | Armoire médicale avec vitres en verre trempé équipée de 4 étagères en verre trempé de charge maxi 25kg/étagère fabrication sur commande nous consulter | 900x420x1800 |
| ARS19 | Armoire renforcée, sécurisée ep 1mm. Construction monobloc, livrée avec 5 étagères ajustable tout les 90 mm. Serrure ultra renforcée, porte équipée d'une poignée étanche, 2 trous prévus pour ancrage au sol fabrication sur commande nous consulter | 900x420x1920 |



Armavest

Vestiaires monobloc

• 7 modèles

GAMME INDUSTRIE SALISSANTE

- > Mobilier à monter
- > Cloison médiane pour séparation 2/3 - 1/3 : linge de ville - linge de travail
- > Cadenassable
- > Structure GRIS RAL7035, porte BLEU RAL5015, tablette et cloison en tôle galvanisée non peintes.
- > Conforme à la nouvelle norme NFD 65-760 – version 2007



VIS3PP



VIS1PP



VIS2PP

| Référence | Caractéristiques | Dimensions hors tout |
|--|--|----------------------|
| Socle traité anticorrosion. Porte renforcée par un oméga sur toute la hauteur, articulée sur pivots invisibles, indégondables en position ouverte et fermée. Fermeture par morillon cadénassable encastré dans un boîtier plastique noir. Dimensions : penderie de gauche 1365x225x475, penderie de droite 1365x155x475, passage utile sur tablette 300. Equipement : tige porte-cintre, tablette, cloison médiane sous la tablette pour séparation 2/3 - 1/3 : linge de ville - linge de travail, aérations hautes et basses sur la porte, porte-étiquette autocollant en ABS noir. | | |
| VIS1PP | 1 case | 1800x400x500 |
| VIS2PP | 2 cases | 1800x800x500 |
| VIS3PP | 3 cases | 1800x1200x500 |
| KIT4P | Kit de 4 pieds hauteur 125 en ABS injecté, teintés dans la masse gris RAL 7035 avec vérin de stabilité. Uniquement pour vestiaires monobloc. Livrés non montés sur les vestiaires, | hauteur 125 |



Armavest

Vestiaires monobloc

GAMME INDUSTRIE PROPRE

- > Mobilier monobloc
- > De 1 à 4 compartiments en fonction des besoins de stockage
- > Structure GRIS RAL7035, porte BLEU RAL5015, tablette et cloison en tôle galvanisée non peintes.
- > Conforme à la nouvelle norme NFD 65-760 – version 2007

Fermeture porte-cadenas

Option : sur pieds



VIP2PP



VIP4PP



VIP3PP



VIP1PP

| Référence | Caractéristiques | Dimensions hors tout |
|--|--|----------------------|
| Construction monobloc avec socle traité anticorrosion. Porte renforcée par un oméga sur toute la hauteur, articulée sur pivots invisibles, indégondables en position ouverte et fermée. Fermeture par morillon cadénassable encastré dans un boîtier plastique noir. Dimensions utiles penderie 1365x228x475 – passage utile sur tablette 300. Equipement : tige porte-cintre, tablette, aérations hautes et basses sur la porte, porte-étiquette autocollant en ABS noir. | | |
| VIP1PP | 1 case | 1800x300x500 |
| VIP2PP | 2 cases | 1800x600x500 |
| VIP3PP | 3 cases | 1800x900x500 |
| VIP4PP | 4 cases | 1800x1200x500 |
| KIT4P | Kit de 4 pieds hauteur 125 en ABS injecté, teintés dans la masse gris RAL 7035 avec vérin de stabilité. Uniquement pour vestiaires monobloc. Livrés non montés sur les vestiaires. | hauteur 125 |



Armavest

Vestiaire industrie propre et salissante

4 modèles

- > Industrie propre 2 et 3 cases
- > Industrie salissante 1 et 2 cases.



VIS1LC



VIP2LC

| Référence | Caractéristiques | Dimensions hors tout |
|--|------------------|----------------------|
| Industrie salissante Construction monobloc, portes indégondables, socle zingué et peint (ep 1mm). Omega de renfort sur portes, peinture polyester époxy RAL7035. Aération haute et basse sur portes. Cloison de séparation sous la tablette (linge de ville, linge de travail). Equipements : Un système de serrure par porte, une étagère, 3 crochets par compartiment, tige porte cintre | | |
| VIS1LC | 1 case | 1800x400x490 |
| VIS2LC | 2 cases | 1800x800x490 |
| Industrie propre Construction monobloc, portes indégondables, socle zingué et peint (ep 1mm). Omega de renfort sur portes, peinture polyester époxy RAL7035. Aération haute et basse sur portes. Equipements : Un système de serrure par porte, une étagère, 3 crochets par case, tige porte cintre | | |
| VIP2LC | 2 cases | 1800x600x490 |
| VIP3LC | 3 cases | 1800x900x490 |



Caz

Vestiaire monobloc multicases

• 2 modèles

- > Aérations sur les portes de casier
- > Portes équipées d'une serrure (2 clés)
- > Peinture polyester époxy RAL7035
- > Socle zingué ép.1mm



VMC8



VMC10



Mobilier utilitaire

| Référence | Caractéristiques | Dimensions hors tout |
|-----------|--|----------------------|
| VMC8 | Vestiaire 8 cases, dim casier : 600x490x405 fabrication sur commande nous consulter | 600x490x1800 |
| VMC10 | Vestiaire 10 cases, dim casier : 600x490x320 fabrication sur commande nous consulter | 600x490x1800 |



Armavest

Vestiaires à monter

• 2 modèles

GAMME INDUSTRIE PROPRE ET SALISSANTE

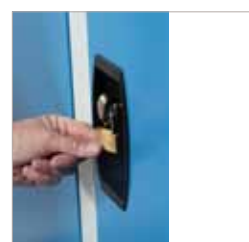
- > Mobilier à monter
- > Cloison médiane pour séparation 2/3 - 1/3 : linge de ville - linge de travail
- > Cadenassable
- > Structure GRIS RAL7035, porte BLEU RAL5015, tablette et cloison en tôle galvanisée non peintes.
- > Conforme à la nouvelle norme NFD 65-760 – version 2007



DVIPP + SVIPP



Fermeture porte-cadenas



| Référence | Caractéristiques | Dimensions hors tout |
|--|------------------|----------------------|
| Construction à monter. Porte renforcée par un oméga sur toute la hauteur, articulée sur pivots invisibles, indégondables en position ouverte et fermée. Fermeture par morillon cadénassable encastré dans un boîtier plastique noir. Dimensions utiles penderie de gauche 1365x225x475, penderie de droite 1365x135x475 – passage utile sur tablette 300. Equipement : tige porte-cintre, tablette, cloison pour séparer le linge de ville de travail (2/3-1/3), aérations hautes et basses sur la porte, porte-étiquette autocollant en ABS noir. | | |
| DVISP | Case départ | 1800x400x515 |
| SVISP | Case suivante | 1800x400x515 |
| Construction à monter. Porte renforcée par un oméga sur toute la hauteur, articulée sur pivots invisibles, indégondables en position ouverte et fermée. Fermeture par morillon cadénassable encastré dans un boîtier plastique noir. Dimensions utiles penderie 1365x228x475 – passage utile sur tablette 300. Equipement : tige porte-cintre, tablette, aérations hautes et basses sur la porte, porte-étiquette autocollant en ABS noir. | | |
| DVIPP | Case départ | 1800x300x515 |
| SVIPP | Case suivante | 1800x300x515 |



Armabec

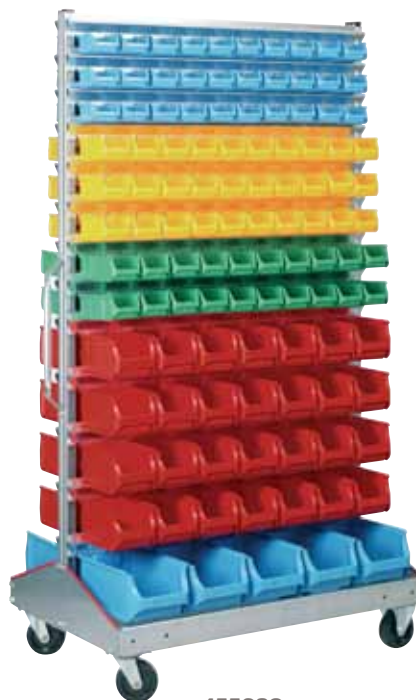
Supports pour bacs à bec

• 4 modèles

> Livré avec bacs



455900



455920



455935



455925

| Référence | Caractéristiques | Dimensions hors tout | Poids |
|-----------|---|----------------------|-------|
| 455900 | Support fixe grand modèle, 1 face. Livré avec 113 bacs à bec soit : 30 bleus (0,4 l) + 30 jaunes (0,80 l) + 20 verts (1 l) + 28 rouges (3 l) + 5 bleus (7,5 l). Livré démonté. | 1130x420x1900 | 55 |
| 455920 | Support mobile grand modèle, 2 faces. Livré avec 226 bacs à bec soit : 60 bleus (0,4 l) + 60 jaunes (0,80 l) + 40 verts (1 l) + 56 rouges (3 l) + 10 bleus (7,5 l). Livré démonté | 1200x730x2040 | 107,5 |
| 455925 | Support mobile petit modèle, 2 faces. Livré avec 128 bacs à bec soit : 40 bleus (0,4 l) + 40 jaunes (0,80 l) + 20 verts (1 l) + 28 rouges (3 l). Livré démonté | 1200x720x1160 | 66,5 |
| 455935 | Support mural petit modèle, 1 face. Livré avec 49 bacs à bec soit : 20 jaunes (0,80 l) + 10 verts (1 l) + 14 rouges (3 l) + 5 bleus (7,5 l). Livré démonté | 1130x370x1050 | 23 |



CAB blue

Chariots à bouteilles

• 8 modèles

Gamme complète pour le maintien et le transport sécurisé des bouteilles de gaz.

Modèle à 3 roues permettant une manutention plus aisée et soulageant le portage.

Modèles avec anneau de levage pour la manutention à la grue, en usage chantier

- > Le positionnement du crochet dans l'axe du centre de gravité, permet un soulèvement qui évite tout risque d'accident dû au changement d'équilibre
- > Grande robustesse : tubes acier avec peinture poudrage epoxy
- > Roues pleines anti-crevaison sauf CAB50PC roues gonflables
- > Bleu RAL5017



CAB50C



CAB50PC
pour couvreur



CAB50C suspendu par
son anneau de levage



CAB1B



CAB50P



CAB50E



CAB20G



CAB5M



CB503

**Option
OPTCABS**



| Référence | Caractéristiques | Dimensions hors tout | Poids |
|----------------|--|----------------------|-------|
| CAB50E | Chariot pour 2 bouteilles Ø 225 - B50 - 8-10 m3 - 1410x550x695 (profondeur) - Roues pleines Ø 400 | 1410x550x695 | 27 |
| CAB50C | Chariot pour 2 bouteilles Ø 225 - B50 - 8-10 m3 avec anneau de levage - 1410x550x695 (profondeur) - Roues pleines Ø 400 | 1410x550x695 | 33 |
| CAB50P | Chariot pour 2 bouteilles Ø 270 & 310 - B50 - 8-10 m3 - 1410x640x695 (profondeur) - Roues pleines Ø 400 | 1410x640x695 | 35 |
| CAB50PC | Chariot pour 2 bouteilles jusqu'à Ø 320 - B50 avec anneau de levage, roues gonflables Ø 400 - spécial couvreur | 1410x710x695 | 35 |
| CAB1B | Chariot pour 1 bouteille Ø 305 - B50 - 8-10 m3 - 1250x580 - Roues pleines Ø 400 | 1250x480 | 25 |
| CAB20G | Chariot pour 2 bouteilles Ø 210 & 220 - B20 - 3-4 m3 - 1150x550x470 (profondeur) - Roues pleines Ø 250 | 1150x550x470 | 16 |
| CAB5M | Chariot pour 2 bouteilles Ø 150 - B5 - 1 m3 - 825x420x250 (profondeur) - Roues pleines Ø 160 | 825x420x250 | 4 |
| CB503 | Chariot pour 2 bouteilles Ø 225 - B50 - 8-10 m3 - 1410x550x695 (profondeur : 3 ^{ème} roue repliée) - 2 roues pleines Ø 300 + 1 roue centrale Ø 150 | 1410x550x695 | 32 |
| OPTCABS | Option 3 ^{ème} roue permettant une manutention plus aisée, roue pliable Ø 100, lorsque chariot en position verticale pour modèles CAB50C, CAB50E, CAB50P, CAB50PC | | 3,5 |



Manut red

Chariots de manutention

• 4 modèles

Diablo

- > Modèle à 3 roues, facilitant le franchissement des escaliers sans effort
- > Jusqu'à 250 kg de capacité en charge
- > Essieux et goussets soudés,
- > Peinture poudre epoxy
- > Bavette facilitant le ramassage du chargement

TransP

- > Transpalette 2,5 T.



T0200



D0225



D0226



D0227

| Référence | Caractéristiques | Dimensions utiles | Dimensions hors tout | Poids |
|----------------|--|-------------------|----------------------|-------|
| DIABLO | | | | |
| D0225 | Diable cintré charge maxi 250 kg. Plateau 400x170. Roues gonflables Ø 260. | 1100x530 | 1100x550 | 9 |
| D0226 | Diable cintré avec tablette 520x340 repliable, charge maxi 250 kg. Roues gonflables Ø 260. | 1100x550 | 1100x620 | 10 |
| D0227 | Diable cintré spécial escalier avec tablette 400x170 pivotante, charge maxi 250 kg. Jeux de 3 roues pleines Ø 160. | 1100x550 | 1100x620 | 15 |
| TRANS-P | | | | |
| T0200 | Transpalette 2T5. Longueur de fourches 1160, ép. 60. Longueur totale 1550. Largeur totale 550. Hauteur mini/maxi de levée 85/200. Roulettes arrières en caoutchouc. Roulettes avant en téflon. | 1550x550 | | 76 |



Tretix

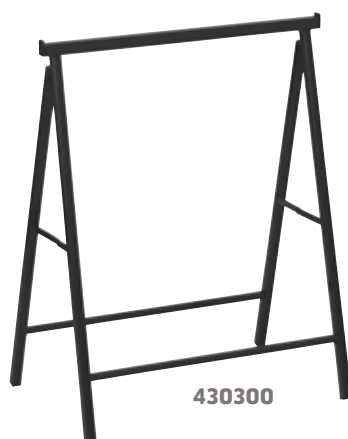
Tréteaux professionnels

• 3 modèles

- > Capacité de charge jusqu'à 300 kg
- > 3 modèles pliables, ajustables pour une meilleure souplesse d'usages professionnels



430355



430300



708057

Présenté avec option garde-corps



Tablix

Table de monteur

- > 1 modèle renforcé, pliable



TM1000



708057

Présenté avec option plateau bois

| Référence | Caractéristiques | Dimensions hors tout | Charge utile | Poids | Cdt |
|-----------|---|----------------------|--------------|-------|-----|
| 430355 | Tréteau ajustable - 810x685x565 - capacité de charge 200 kg - bleu/alu | 685x810-1300 | 200 | 7,5 | 2 |
| 430300 | Tréteau pliable - 620x50x760 - capacité de charge 200 kg - bleu | 625x735 | 200 | 4 | 1 |
| 708057 | Tréteau professionnel tubulaire réglable acier, hauteur télescopique 80 à 130 cm avec blocage de la glissière. Option garde-corps ou plateau bois | 700x800 | | 13 | 1 |
| TM1000 | Table de monteur, plateau bois à bordure métallique, ep.35 mm, piètement tubulaire Ø40, très stable et robuste | 1070x620x830 | | 29 | 1 |
| OGC | Option garde corps 1m - 2 lisses - Vendus par paire | Pour tréteau 708057 | | 3,6 | 2 |
| OPB | Option plateau bois | | | 1,3 | 1 |



Baby

Bacs à bec

• 4 modèles

- > Matériau polypropylène hautement résistant aux impacts, aux résines, graisses, huiles et aux températures de -5° à +35° C
- > Convient aux aliments
- > Possibilité de fixer les bacs à bec bleus et jaunes sur un rail mural (réf. 457082)



456082



456219



456213



456210



456204



En option : séparateur
Nous consulter

| Référence | Caractéristiques | Dimensions utiles | Dimensions hors tout | Volume | Poids | Charge utile | Cdt |
|-----------|---|-------------------|----------------------|--------|-------|--------------|-----|
| 456204 | Bac à bec bleu. | 82x129x60 | 102x160x75 | 0,8 | 0,1 | 3 | 24 |
| 456210 | Bac à bec jaune. | 119x189x105 | 150x235x125 | 3 | 0,2 | 10 | 24 |
| 456213 | Bac à bec rouge. | 173x265x125 | 205x355x150 | 7 | 0,6 | 25 | 12 |
| 456219 | Bac à bec vert. | 273x390x165 | 310x500x200 | 22 | 0,96 | 35 | 6 |
| 457082 | Rail mural en acier galvanisé pour bacs à bec jaune et bleu | | 590x6x48 | | 0,2 | | 10 |



Bactal

Bacs de rangement métallique

• 9 modèles

- > Tôle acier
- > Robuste et résistant
- > Charge maxi estampillée pour un poids uniformément réparti sur les 3 côtés
- > Gerbable et stable grâce au rebord
- > Très grande durabilité
- > Très grande qualité des soudures et renforts
- > Équipé d'un évidement servant de poignée
- > 1 poignée abattante arrière



BMC60



BMPP125



BMP20

| Référence | Caractéristiques | Dimensions (mm) | Capacité de charge | Volume |
|-----------|---|-----------------|--------------------|--------|
| BMC60 | Bac de rangement métallique | 400x600x300 | 63 | 59 |
| BMC40 | Bac de rangement métallique | 400x600x200 | 63 | 37 |
| BMC30 | Bac de rangement métallique | 300x400x300 | 40 | 29 |
| BMC20 | Bac de rangement métallique | 300x600x200 | 40 | 18 |
| BMC10 | Bac de rangement métallique | 200x300x200 | 20 | 9 |
| BMPP125 | Bac métallique perforé fabrication sur commande nous consulter | 275x368x125 | 15 | 9,5 |
| BMP20 | Bac métallique plein fabrication sur commande nous consulter | 300x400x200 | 40 | 20 |
| BMP40 | Bac métallique plein fabrication sur commande nous consulter | 400x600x200 | 63 | 41 |
| BMP60 | Bac métallique plein fabrication sur commande nous consulter | 400x600x300 | 63 | 63 |



Sandy

Bacs à sable et accessoires

• 3 modèles acier

- > 3 contenances : 50, 100 et 150 L
- > Couvertres avec encoche pour manche de pelle
- > Rouge RAL 3020
- > Livré non monté avec visserie
- > 1 modèle polyéthylène

Les «plus» SORI +

- Conception et réalisation des bacs à sable acier dans les ateliers **SORI**, 100% fabrication française

SORI



BS100RO



SSI



SEI12



BS100 + C100 + SANDY



BS100



SANDY

| Référence | Caractéristiques | Dimensions utiles | Volume | Poids |
|----------------|---|-------------------|--------|-------|
| BS50 | 50 litres | 540x400x320 | 50 | 7,8 |
| C50 | Couvercle pour bac à sable réf. BS50. | | | 3 |
| BS100 | 100 litres | 750x450x440 | 100 | 13 |
| C100 | Couvercle pour bac à sable réf. BS100. | | | 4,5 |
| BS150 | 150 litres | 800x500x500 | 150 | 16 |
| C150 | Couvercle pour bac à sable réf. BS150. | | | 5 |
| SANDY | Pelle incendie 27 cm - Longueur totale 50 cm - rouge - poignée plastique noire. | | | 2 |
| SEI12 | Seau à incendie | | 12 | |
| SSI | Support seau à incendie | | | |
| BS100RO | Bac à sable incendie rotomoulé avec pelle intégrée dans couvercle | 600x400x440 | 100 | |



Secury

Coffrets de sécurité

• 8 modèles

- > 2 coffrets de sécurité
- > 6 coffrets sous verre dormant, tôle traitée anti corrosion, porte démontable, vitre polycarbonate, serrure normalisée H520
- > Rouge RAL3020
- > Livré monté



COSE7



COSE20



COSEBG



COSE

| Référence | Caractéristiques | Dimensions utiles | Poids | Cdt |
|-----------|--|-------------------|-------|-----|
| COSE | Coffret sécurité avec jeu de 2 clés, vitre, ouverture de la porte par le haut | 140x110x30 | 0,6 | 1 |
| COSEBG | Coffret sécurité avec jeu de 2 clés, vitre,+ brise-glace, ouverture à droite ou à gauche | 160x140x60 | 0,9 | 1 |
| COSE7 | Coffret sous verre dormant | 250x180x70 | 0.8 | 1 |
| COSE15 | Coffret sous verre dormant pour vanne ø 1/2" – 1" | 250x250x150 | 1.6 | 1 |
| COSE20 | Coffret sous verre dormant pour vanne ø 1" 1/4 – 1" 1/2 | 300x300x200 | 2.5 | 1 |
| COSE425 | Coffret sous verre dormant pour vanne ø 50 – 65 | 450x450x250 | 4.5 | 1 |
| COSE30 | Coffret sous verre dormant pour vanne ø 80 – 100 | 600x600x300 | 6.5 | 1 |
| COSE45 | Coffret sous verre dormant pour vanne ø 100 – 150 | 600x600x450 | 8.5 | 1 |



SOS

Matériel de secours

• 3 modèles

- > équipement recommandé par la médecine du travail pour 6 personnes (ENSBS6P)
- > Accessoire fourni en option pour l'accroche murale de la trousse
- > Blanc RAL 9016 . Croix verte sérigraphiée



ARPH



ARPH300



**ARPH ouverte
livrée vide**



BS6PV



SUPBS6P



SUPBS6P+ BS6PV

| Référence | Caractéristiques | Dimensions utiles | Poids |
|----------------|---|-------------------|-------|
| ARPH | Armoire à pharmacie à 2 étagères fixes, 1 porte battante. Possibilité d'accrochage mural. Fermeture par bouton. | 400x200x500 | 7,4 |
| BS6PV | Coffret de secours vide, 1 fermoir simple & 1 poignée sur l'avant. | 250x185x100 | 1 |
| SUPBS6P | Support mural pour coffret réf. BS6PV | 263x112x120 | 1 |
| ARPH300 | Armoire à pharmacie, 1 étagère fixe, 1 porte battante verrouillable, jeu de 2 clés | 300x300x150 | 2,8 |



KeyBOX

Boîtes à clés

• 3 modèles

- > Accepte de 28 à 70 clés, de type classique
- > Equipées d'un porte-document (sauf AC28)
- > Beige RAL1013 et gris ral 7016



AC70



AC28



ACS1



| Référence | Caractéristiques | Dimensions utiles | Poids |
|-----------|------------------|-------------------|-------|
| AC28 | Pour 28 clés | 320x210x45 | 1,1 |
| ACS1 | Pour 51 clés. | 242x342x40 | 2,7 |
| AC70 | Pour 70 clés. | 525x315x45 | 3,7 |



Gam-L

Chauffe-gamelles

• 6 modèles

Version manuelle

- > 3 capacités
- > Tôle galvanisée à chaud pour réchauffement au bain-marie
- > 2 poignées

Version électrique

- > 3 modèles : 650 , 1100, 2200 W.
- > Contenances de 10 à 50 gamelles selon les modèles
- > Fonctionne sans eau
- > 220 volts



Thermostat électrique



CG300 - CG400 - CG600



707012 - 707029 - 707036



| Référence | Caractéristiques | Dimensions utiles | Volume | Poids |
|--------------------|-----------------------------|-------------------|--------|-------|
| VERSION MANUELLE | | | | |
| CG300 | | 300x300x100 | 9 | 2,7 |
| CG400 | | 400x300x100 | 12 | 3,2 |
| CG600 | | 600x400x100 | 24 | 5,3 |
| VERSION ÉLECTRIQUE | | | | |
| 707012 | 650 watts - 10/12 gamelles | 440x405x185 | 30 | 19,5 |
| 707029 | 1100 watts - 20/30 gamelles | 885x405x185 | 65 | 33 |
| 707036 | 2200 watts - 40/50 gamelles | 880x775x185 | 125 | 54 |



Betoncel

Gamme béton cellulaire

•10 modèles



GOUGE À RAINURER



TRUELLE DENTÉE À COLLE



EQUERRE



SEG12



MALAXEUR

| Référence | Caractéristiques | Dimensions (mm) |
|-----------|---|-----------------|
| PEL070 | Truelle dentée à colle - Lame acier - Manche bois | 70 |
| PEL100 | Truelle dentée à colle - Lame acier - Manche bois | 100 |
| PEL150 | Truelle dentée à colle - Lame acier - Manche bois | 150 |
| PEL200 | Truelle dentée à colle - Lame acier - Manche bois | 200 |
| PEL250 | Truelle dentée à colle - Lame acier - Manche bois | 250 |
| PEL300 | Truelle dentée à colle - Lame acier - Manche bois | 300 |
| GOUGE | Gouge à rainurer, manche en bois | 260 x 260 x 280 |
| EQUERRE | Equerre découpe tridimensionnelle 2 poignées | 260 x 260 x 270 |
| MALAXEUR | Ø: 100 mm | L : 560 mm |
| SEG12 | Seau galvanisé, épaisseur de tôle 0,42 mm | 12 litres |



Fûts

Support fûts

• 2 modèles

- > Support pour le stockage horizontal.
- > Prévu pour 1 ou 2 fûts
- > Pour fût de 200L
- > Support gris RAL9006



Support 2 fûts présenté avec bac de rétention



Support 1 fût

BacRet'

Bacs de rétention

• 2 modèles

- > Prévu pour 1 ou 2 fûts
- > Bac galvanisé



Bac de rétention 1 fût



Bac de rétention 2 fûts

| Référence | Caractéristiques | Dimensions hors-tout | Poids |
|-----------|--------------------------------------|----------------------|-------|
| SF1 | Support pour 1 fût 200L horizontal | 680x680x470 | 18.5 |
| SF2 | Support pour 2 fûts 200L horizontaux | 1200x675x470 | 26 |
| BACSF1 | Bac de rétention pour 1 fût | 1000x500x170 | 10 |
| BACSF2 | Bac de rétention pour 2 fûts | 1000x1000x170 | 16 |



CofrEx'

Coffres extincteur

• 2 modèles

- > Coffre extincteur en polyéthylène haute densité pour extincteurs 6 et 9 kg
- > Hublot de visualisation
- > Sangle de maintien intérieur
- > Étanche
- > Articulation nylon renforcée
- > Fermeture par grenouillères en acier zingué



- Anti chocs
- Anti UV
- Anti corrosion



CE9R0



CE6R0

RétenBac

Bacs de rétention (gamme incendie)



BR1500



BR1700

| Référence | Caractéristiques | Dimensions hors-tout | Poids |
|-----------|-----------------------|----------------------|-------|
| CE6R0 | Coffre extincteur 6kg | 255x240x580 | 3.1 |
| CE9R0 | Coffre extincteur 9kg | 300x260x740 | 4.3 |
| BR1500 | Bac de rétention | 500x500x50 | 4 |
| BR1700 | Bac de rétention | 700x700x70 | 8 |



SORI, concepteur et fabricant de tradition française, déploie tous les moyens technologiques et industriels à la pointe, pour garantir la meilleure qualité à ses clients :

Un atelier de tôlerie à la pointe de la technologie.

- Centre de poinçonnage-cisaillage automatique
- Centre de pliage automatique
- Plieuse à commandes numériques dernière génération
- Parc de soudeuses par points, contrôlées numériquement
- Chaîne de traitement de surface et de peinture sur convoyeur, avec 3 cabines d'application
- Maîtrise des applications des peintures décontaminables pour le nucléaire, anti infra rouges pour l'armée, solutions anti-graffitis, ...





- ➔ Vous avez une demande spécifique ?
- ➔ Vous recherchez un produit particulier ?



Notre bureau d'études est à votre disposition.

Tout en respectant votre cahier des charges, il saura optimiser la conception et la réalisation de vos produits.

La flexibilité et la performance de notre outil de production nous permettent de vous faire bénéficier d'un excellent rapport qualité/prix, y compris pour de très petites séries.

*N'hésitez pas à
nous consulter!*



Tél. 04 76 07 80 54

www.sori.fr



Photos : Patrick Avavian - T. 06 09 43 08 37
Design graphique : BIZART - T. 04 76 84 95 06



717, Route de St Quentin
Contre allée Z.I
38210 Tullins - France
tél : +33 (0)4 76 07 80 54
fax service commercial : +33 (0)4 76 07 29 07
fax service administratif : +33 (0)4 76 07 89 17
sori@sori.fr

www.sori.fr

